






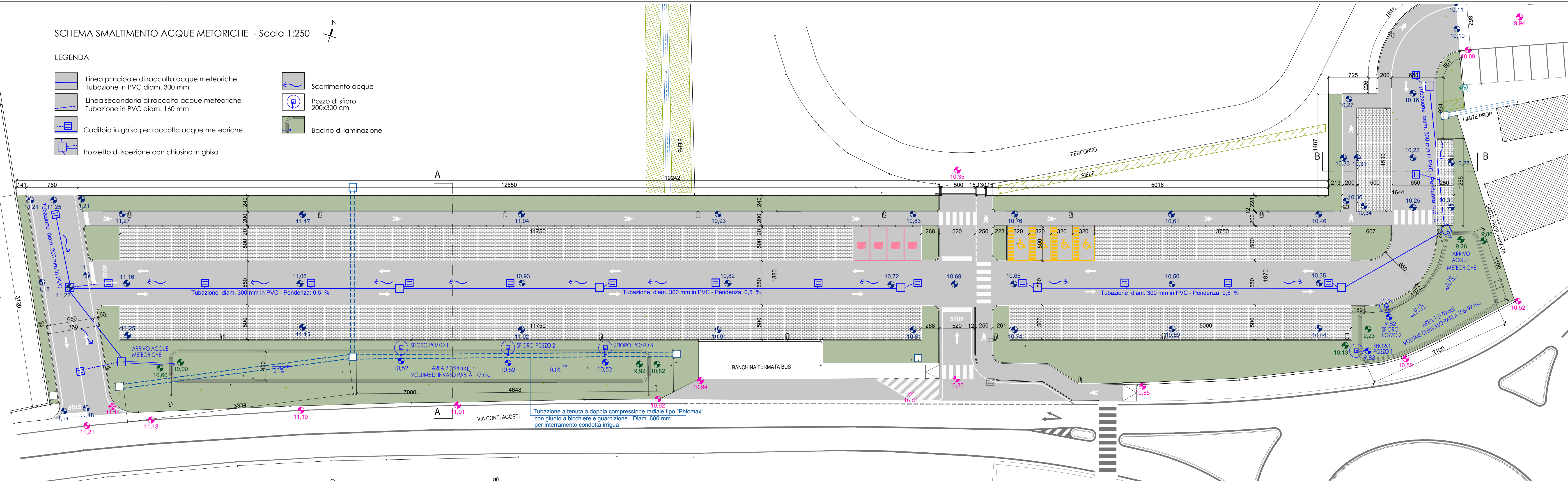


SCHEMA SMALTIMENTO ACQUE METORICHE - Scala 1:250

LEGENDA

-  Linea principale di raccolta acque meteoriche
Tubazione in PVC diam. 300 mm
-  Linea secondaria di raccolta acque meteoriche
Tubazione in PVC diam. 160 mm
-  Caditoia in ghisa per raccolta acque meteoriche
-  Pozzetto di ispezione con chiusino in ghisa
-  Scorrimento acque
-  Pozzo di sfioro 200x300 cm
-  Bacino di laminazione



LOTTO
B



Fabio Miotto
Mara Grassi
ARCHITETTI
P.zza V. Emanuele III, 19/C
31010 Mareno di Piave (TV)
Tel. 0438.1795393
Fax. 0438.1797769
mail@miottoegrassi.it
www.miottoegrassi.it

REGIONE VENETO
COMUNE DI / PROVINCIA DI MARENO DI PIAVE (TV)

COMMITTENTE
COMUNE DI MARENO DI PIAVE
Piazza Municipio n. 13 - 31010 MARENO DI PIAVE (TV)
PROGETTO
INTERVENTO DI ADEGUAMENTO E COMPLETAMENTO DELL'IMPIANTO SPORTIVO DENOMINATO "CITADELLA DELLO SPORT" DI MARENO DI PIAVE, MEDIANTE RICAVO DI BLOCCO SPOGLIATOI E LOCALE BAR (LOTTO A) E REALIZZAZIONE DI AREA A PARCHEGGIO E A VERDE PUBBLICO ATTREZZATO (LOTTO B).
Via Conti Agosti - 31010 MARENO DI PIAVE (TV)

PROGETTAZIONE ARCHITETTONICA E COORDINAMENTO
MIOTTO Arch. FABIO - GRASSI Arch. MARA
Piazza Vittorio Emanuele III, n.19/C - 31010 MARENO DI PIAVE (TV)
LIVELLO PROGETTAZIONE
PROGETTO ESECUTIVO
Architettonico
DISEGNO
PROGETTO:
RETE SMALTIMENTO ACQUE METORICHE
AREE DI INVASO

SCALA	1:250
TAVOLA	AePA_05.00
PRATICA	2001
FILE	2001_AePA_05.00
DATA	20.10.2020
REV.	