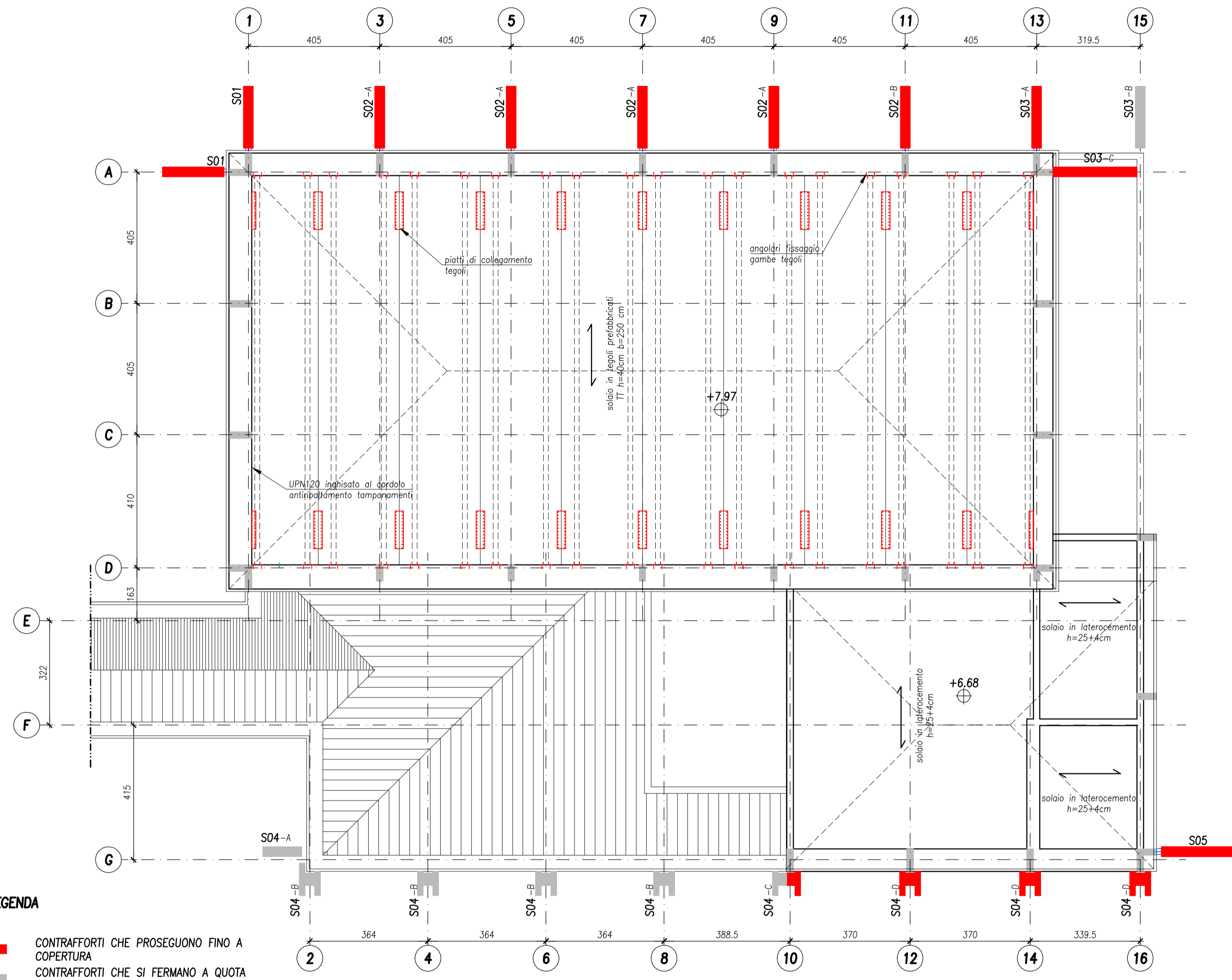
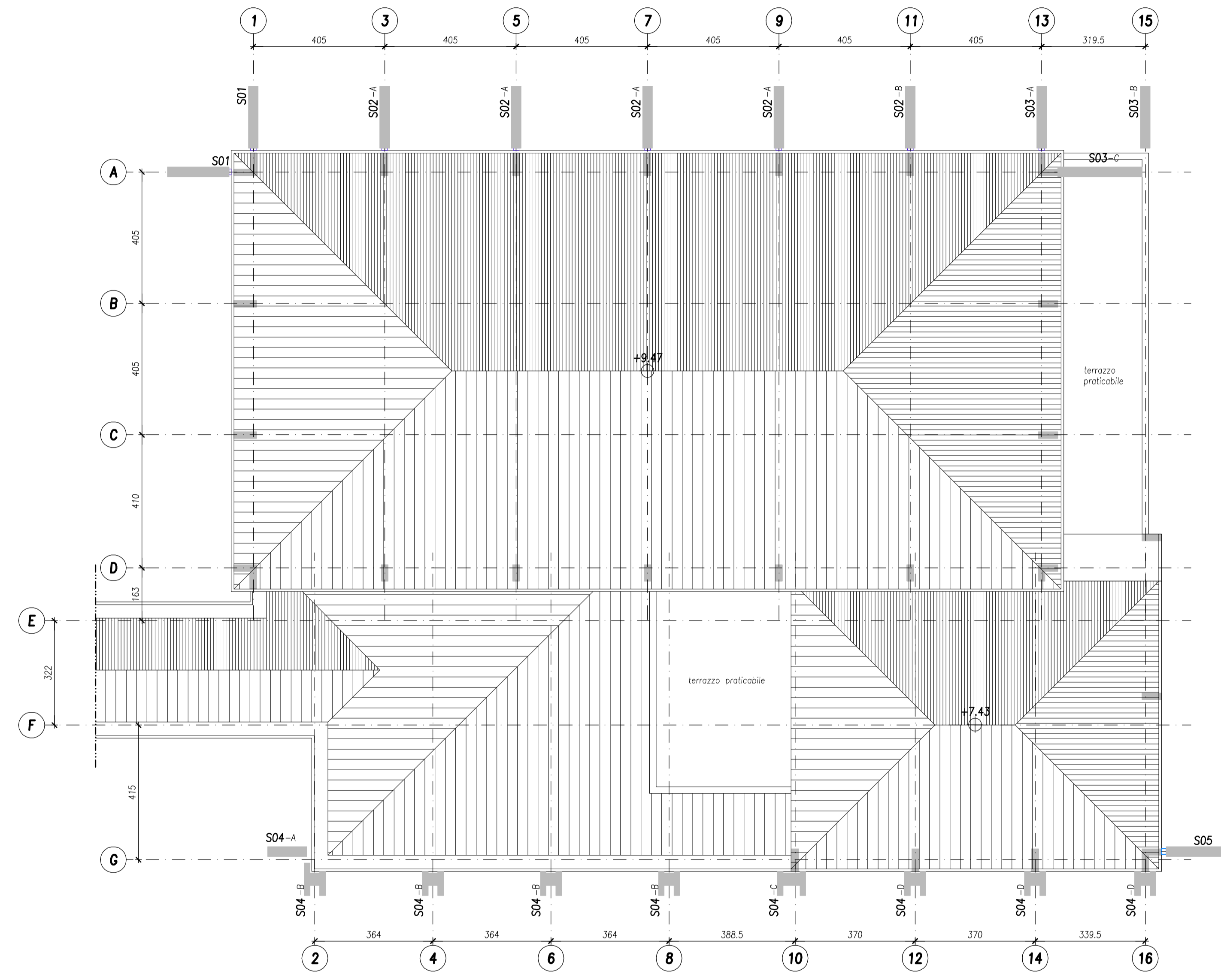


**PIANTA SOLAIO SOTTOTETTO**  
INDICAZIONE INTERVENTI PER L'ADEGUAMENTO SISMICO  
SCALA 1:100



- LEGENDA**
- █ CONTRAFFORTI CHE PROSEGUONO FINO A COPERTURA
  - █ CONTRAFFORTI CHE SI FERMANO A QUOTA PRIMO SOLAIO
  - TUBI METALLICI DI COLLEGAMENTO a quota copertura uffici
  - TUBI METALLICI DI COLLEGAMENTO a quota copertura palestra

**PIANTA COPERTURA**  
INDICAZIONE INTERVENTI PER L'ADEGUAMENTO SISMICO  
SCALA 1:100



TUTTE LE MISURE E LE QUOTE DEVONO ESSERE VERIFICATE IN CANTIERE PRIMA DELL'ESECUZIONE DEI LAVORI.

**NOTA CARPENTERIA METALLICA**  
1) IL PROGETTO COSTRUTTIVO DELLE STRUTTURE DI CARPENTERIA METALLICA E' A CARICO DELL'IMPRESA ESECUTRICE DELLE OPERE. IL COSTRUTTIVO DOVRA' RISPETTARE LE INDICAZIONI RIPORTATE NELLE TAVOLE GENERALI E DI DETTAGLIO DEL PRESENTE PROGETTO.  
2) IL PROGETTO COSTRUTTIVO DEVE ESSERE APPROVATO DALLA DIREZIONE LAVORI PRIMA DELLA FABBRICAZIONE DEGLI ELEMENTI.

**PRESCRIZIONI SUI MATERIALI IN OPERA PER GLI INTERVENTI DI ADEGUAMENTO**

CLASSE DI RESISTENZA $R_{ck}$	STRUTTURE DI FONDAZIONE	STRUTTURE IN ELEVAZIONE
CLASSE DI RESISTENZA $R_{ck}$ :	C25/30	C30/37
CLASSE DI ESPOSIZIONE (UNI EN 206):	XC2	XC4/XF1
CLASSE DI CONSISTENZA (UNI EN 206):	S4	S4
DIMENSIONE NOMINALE MAX INERTI:	25 mm	20 mm

**ACCIAIO PER CALCESTRUZZO ARMATO**  
ACCIAIO IN BARRE AD ADESIONE MIGLIORATA TIPO B450C CONTROLLATO IN STABILIMENTO SOVRAPPORZIONE FERRI CORRENTI CHE NON SPECIFICATA MINIMO 60%  
SOVRAPPORZIONE RETE E.S. MINIMO 2 MASLE

**ACCIAIO PER CARPENTERIA METALLICA**  
salvo diversa indicazione riportata nelle tavole  
PROFILI E PIATTI TIPO S355J2 - ZINCATI A CALDO  
ACCIAIO PER TRAFONDI TIPO S355JR O CLASSE 8.8 - ZINCATI A CALDO  
TUBI PER MICROPAI TIPO S355J2H  
BULLONI CLASSE 10.9 - DADO 10  
CLASSE DI ESECUZIONE EXC2 SECONDO UNI EN 1090  
ACCIAIO PER BARRE FILETTATE COLLEGAMENTO CONTRAFFORTI CLASSE 10.9 - ZINCATI A CALDO

**CONNESSIONI ALLE STRUTTURE**  
PER GLI INGHICCI DI BARRE FILETTATE UTILIZZARE RESINE PER FISSAGGI STRUTTURALI CERTIFICATE PER AZIONI SISMICHE TIPO "FISCHER FIS V" O EQUIVALENTI  
ANCORAGGI MECCANICI TIPO FISCHER FAZ II O EQUIVALENTI

**NOTE GENERALI**

**ANALISI DEI CARICHI**  
L'ANALISI DEI CARICHI UTILIZZATA PER IL DIMENSIONAMENTO DELLE STRUTTURE E' CONTENUTA NELLA RELAZIONE DI CALCOLO DELLE STRUTTURE.  
**STABILITA' IN FASE COSTRUTTIVA**  
IN FASE DI COSTRUZIONE/INSTALLAZIONE PREVEDERE OPPORTUNE OPERE PROVVISORIE AI FINI DELLA STABILITA' DELL'OPERA IN FASE TRANSITORIA.  
**QUOTE E MISURE**  
TUTTE LE MISURE DEVONO ESSERE VERIFICATE IN CANTIERE PRIMA DELL'ESECUZIONE DEI LAVORI.  
**PASSAGGIO IMPIANTI**  
PRIMA DELL'ESECUZIONE DEI LAVORI SI RACCOMANDA DI CONTROLLARE E VERIFICARE, IN PROSSIMITA' DELLA ZONA DI LAVORAZIONE, LA PRESENZA DI EVENTUALI INTERFERENZE QUALI SCARICHI, CONDOTTE FIDUCIARIE E CONDOTTE ELETTRICHE.

**LEGENDA**




PROVINCIA DI TREVISO      COMUNE DI MARENO DI PIAVE  
ADEGUAMENTO SISMICO DELLA PALESTRA DELLA SCUOLA SECONDARIA DI I° GRADO "A. MANZONI" DI VIA TARIOSA 13 - MARENO DI PIAVE (TV)

**PROGETTO ESECUTIVO**

**COMMITTENTE:**  
Comune di Mareno di Piave  
4° SERVIZIO - LAVORI PUBBLICI, URBANISTICA ED AMBIENTE  
Responsabile: Arch. Mauro Gugel  
Piazza Municipale, n. 13  
31010 Mareno di Piave (TV)  
C.F. 82006050262  
www.marenodipieve.gov.it - ufficiotecnico@comune.marenodipieve.tv.it  
tel. +39 0438 458811 - fax. +39 0438 492190

**PROGETTO STRUTTURALE:**  
**ERRE ERRE**  
INGEGNERIA S.r.l.  
di R. Fuser · R. Scotta · R. Vitaliani  
Tecnico incaricato: Ing. Roberto Scotta  
Via Terraglio, n. 10  
31022 Preganziol (TV)  
C.F./P.IVA 03633010263      www.erreing.com - info@erreing.com  
tel. +39 0422 383282 - fax. +39 0422 492702  
Collaborazione alla progettazione strutturale:  
IBZ S.r.l. - Ing. Alessandro Basutto

TIMBRO E FIRMA

TITOLO      Stato di progetto - pianta SOTTOTETTO e COPERTURA - interventi

CODICE ELABORATO	19035PESCA002	REV.	00	SCALA	1:100
REV. N	DATA	MOTIVO DELLA EMISSIONE	ESEGUITO	CONTROLLATO	APPROVATO
00	06/02/2020	Emissione	AB	RS	RS