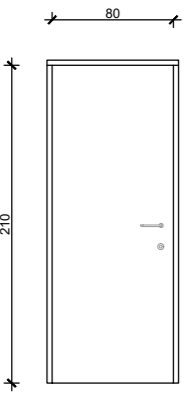
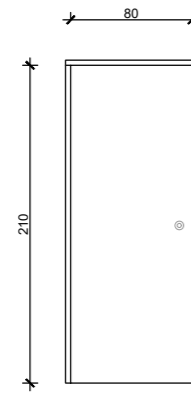
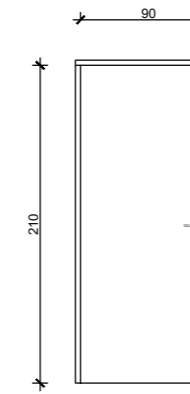
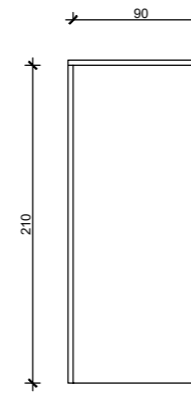
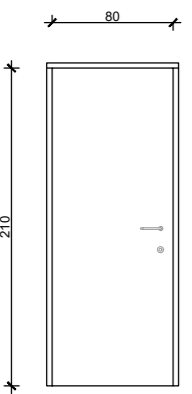
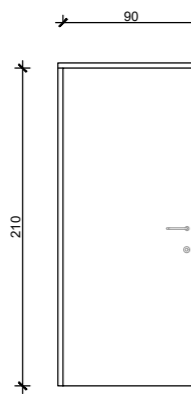
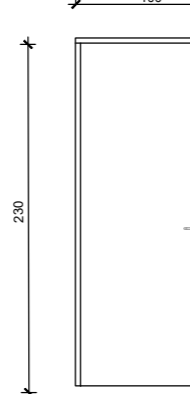


Tipologia serramento	Porta 1 anta battente	Porta 1 anta scorrevole	Porta 1 anta battente	Porta 1 anta scorrevole
Codice serramento	P 01	P 02	P 03	P 04
				
	<ul style="list-style-type: none"> <li>- Dimensioni: 800x2100x125 mm</li> <li>- Porta tamburata liscia</li> <li>- Finitura laminatino bianco frassino</li> <li>- Stipite con guarnizione, cornici coprifilo 10x70x22 telescopiche</li> <li>- Cerniere tipo anuba n. 3</li> <li>- Serratura patent cromo satinata</li> <li>- Maniglia est. mod. Seattle ditta Hoppe</li> <li>- Falsotelaio in legno</li> </ul>	<ul style="list-style-type: none"> <li>- Dimensioni: 800x2100x125 mm</li> <li>- Porta scorrevole tamburata liscia</li> <li>- Finitura laminatino bianco frassino</li> <li>- Cornici coprifilo 10x70x22 telescopiche</li> <li>- Falsotelaio per cartongesso struttura 75 mm e doppia lastra</li> </ul>	<ul style="list-style-type: none"> <li>- Dimensioni: 900x2100x125 mm</li> <li>- Porta tamburata liscia</li> <li>- Finitura laminatino bianco frassino</li> <li>- Stipite con guarnizione, cornici coprifilo 10x70x22 telescopiche</li> <li>- Cerniere tipo anuba n. 3</li> <li>- Serratura patent cromo satinata</li> <li>- Maniglia est. mod. Seattle ditta Hoppe</li> <li>- Falsotelaio in legno</li> </ul>	<ul style="list-style-type: none"> <li>- Dimensioni: 900x2100x125 mm</li> <li>- Porta scorrevole tamburata liscia</li> <li>- Finitura laminatino bianco frassino</li> <li>- Cornici coprifilo 10x70x22 telescopiche</li> <li>- Falsotelaio per cartongesso struttura 75 mm e doppia lastra</li> </ul>
Quantità serramenti	Totale	Totale	Totale	Totale
	Totale porte n° 3 di cui n. 1 porta con riduzione 5 cm altezza anta	Totale porte n° 1	Totale porte n° 1	Totale porte n° 1

Tipologia serramento	Porta 1 anta battente	Porta 1 anta battente	Porta 1 anta battente
Codice serramento	P 05	P 06	P 07
			
	<ul style="list-style-type: none"> <li>- Dimensioni: 800x2100x120 mm</li> <li>- Porta interne con telaio in alluminio e anta con coibente interne in cartone alveolare</li> <li>- Finitura anodizzata colore argento</li> <li>- Telaio con guarnizione perimetrale di battuta</li> <li>- Serratura a scrocco e n. 2 cerniere</li> <li>- Anta in lamiera in laminato plastico Lampre e profili rotondeggianti sui lati in profilo di alluminio anodizzato</li> <li>- Maniglia</li> </ul>	<ul style="list-style-type: none"> <li>- Dimensioni: 900x2100x120 mm</li> <li>- Porta interne con telaio in alluminio e anta con coibente interne in cartone alveolare</li> <li>- Finitura anodizzata colore argento</li> <li>- Telaio con guarnizione perimetrale di battuta</li> <li>- Serratura a scrocco e n. 2 cerniere</li> <li>- Anta in lamiera in laminato plastico Lampre e profili rotondeggianti sui lati in profilo di alluminio anodizzato</li> <li>- Maniglia</li> </ul>	<ul style="list-style-type: none"> <li>- Dimensioni: 1000x2300x400 mm</li> <li>- Porta interne con telaio in alluminio e anta con coibente interne in cartone alveolare</li> <li>- Finitura anodizzata colore argento</li> <li>- Telaio con guarnizione perimetrale di battuta</li> <li>- Serratura a scrocco e n. 2 cerniere</li> <li>- Anta in lamiera in laminato plastico Lampre e profili rotondeggianti sui lati in profilo di alluminio anodizzato</li> <li>- Maniglia</li> </ul>
Quantità serramenti	Totale	Totale	Totale
	Totale porte n° 4 (* di cui n. 2 porte con riduzione 5 cm altezza anta)	Totale porte n° 6 di cui n. 2 porte con riduzione 5 cm altezza anta	Totale porte n° 4

#### AVVERTENZA:

- CONTROLLARE LE MISURE E LE QUOTE IN CANTIERE.  
IN CASO DI DISCORDANZA AVVERTIRE SUBITO LA D.L.

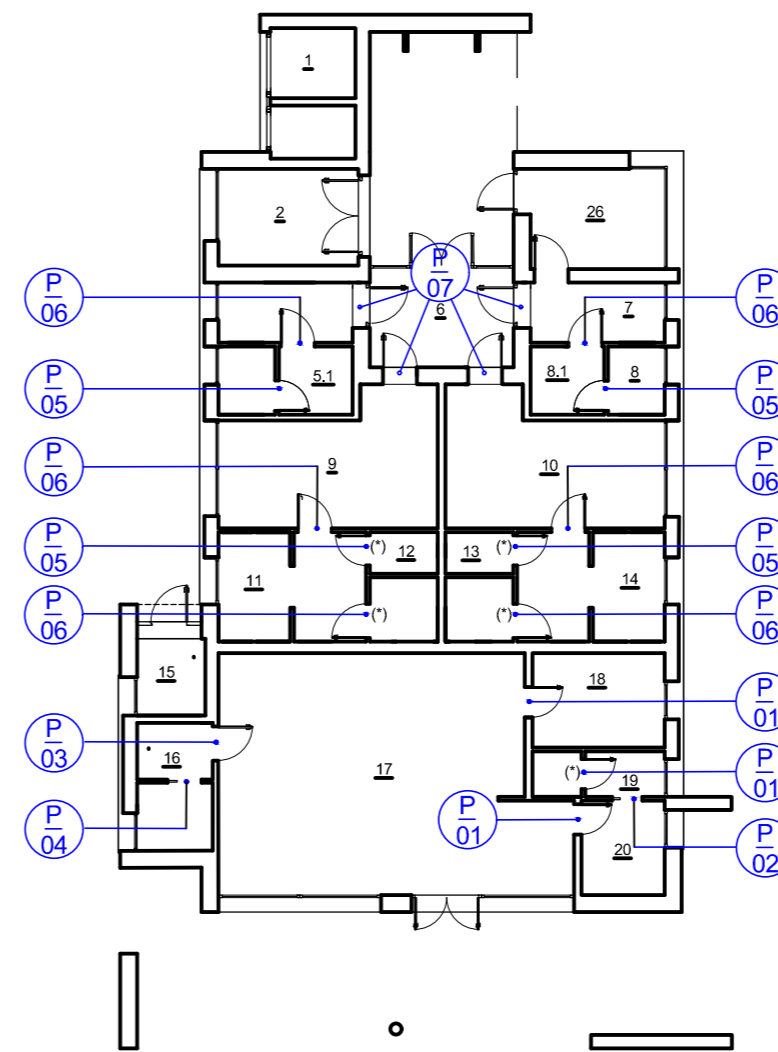
- IN CASO DI DIVERGENZA TRA GLI ELABORATI DI PROGETTO,  
PREVALGONO NELL'ORDINE LE INFORMAZIONI CONTENUTE IN:  
1- DISEGNI DI MAGGIORE DETTAGLIO (SCALA 1:2 - 1:5 - 1:10 - 1:20 - 1:50)  
2- SPECIFICA TECNICA DEL CAPITOLATO SPECIALE D'APPALTO.

TUTTI I SERRAMENTI SI INTENDONO VISTA INTERNA

#### PLANIMETRIA GENERALE PIANO TERRA SC. 1:200

#### Legenda:

- 1\_C.T.
- 2\_Magazzino
- 3\_Pronto soccorso
- 4\_Locale giudici/istruttori
- 5\_Servizio
- 5.1\_Doccia
- 6\_Disimpegno
- 7\_Locale giudici/istruttori
- 8\_Servizio
- 8.1\_Doccia
- 9\_Spogliatoio
- 10\_Spogliatoio
- 11\_Docce
- 12\_Servizi igienici
- 13\_Servizi igienici
- 14\_Docce
- 15\_Wc
- 16\_Servizio clienti
- 17\_Bar - caffetteria
- 18\_Retro-bar
- 19\_Anti bagno
- 20\_Spogliatoio
- 21\_Magazzino



Fabio Miotto  
Mara Grassi  
ARCHITETTI

P.zza V. Emanuele III, 19/C  
31010 Mareno di Piave (TV)  
Tel. 0438.1795393  
Fax. 0438.1797769  
mail@miottoegrassi.it  
www.miottoegrassi.it

REGIONE  
VENETO



COMMITTENTE

COMUNE DI MARENO DI PIAVE

Piazza Municipio n. 13 - 31010 MARENO DI PIAVE (TV)

PROGETTO

INTERVENTO DI ADEGUAMENTO E COMPLETAMENTO DELL'IMPIANTO SPORTIVO DENOMINATO "CITADELLA DELLO SPORT" DI MARENO DI PIAVE, MEDIANTE RICAVO DI BLOCCO SPOGLIATOI E LOCALE BAR (LOTTO A) E REALIZZAZIONE DI AREA A PARCHEGGIO E A VERDE PUBBLICO ATTREZZATO (LOTTO B).

Via Conti Agosti - 31010 MARENO DI PIAVE (TV)

PROGETTAZIONE ARCHITETTONICA E COORDINAMENTO

MIOTTO Arch. FABIO - GRASSI Arch. MARA

Piazza Vittorio Emanuele III, n.19/C - 31010 MARENO DI PIAVE (TV)

INGEGNERIA

MASCHIO Ing. MARCO

Via Nazionale, n. 7 - 31058 SUSEGANA (TV)

PROGETTAZIONE IMPIANTI MECCANICI

CANCIAN Ing. GIANLUIGI

Via Campana, n.66 - 31010 MARENO DI PIAVE (TV)

PROGETTAZIONE IMPIANTI ELETTRICI

SACCON P.I. MASSIMO

Via Dante, n.28 - 31025 SANTA LUCIA DI PIAVE (TV)

LIVELLO PROGETTAZIONE

PROGETTO ESECUTIVO

Architettonico

DISEGNO

ABACO SERRAMENTI INTERNI

SCALA

1:200 - 1:50

TAVOLA

AeSB\_12.00

PRATICA

1904

FILE

AeSB\_12.00

DATA

20.10.2020

REV.