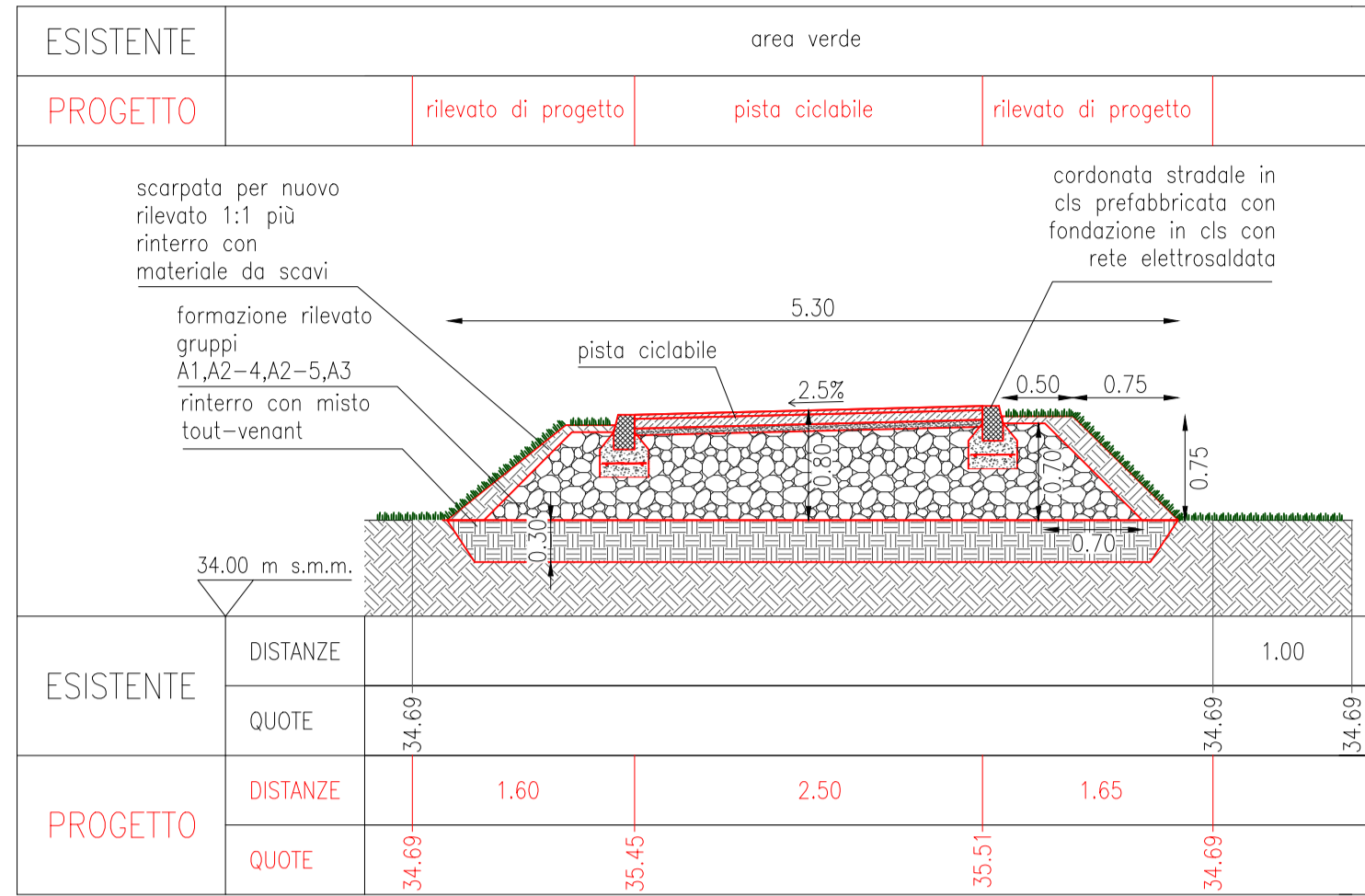
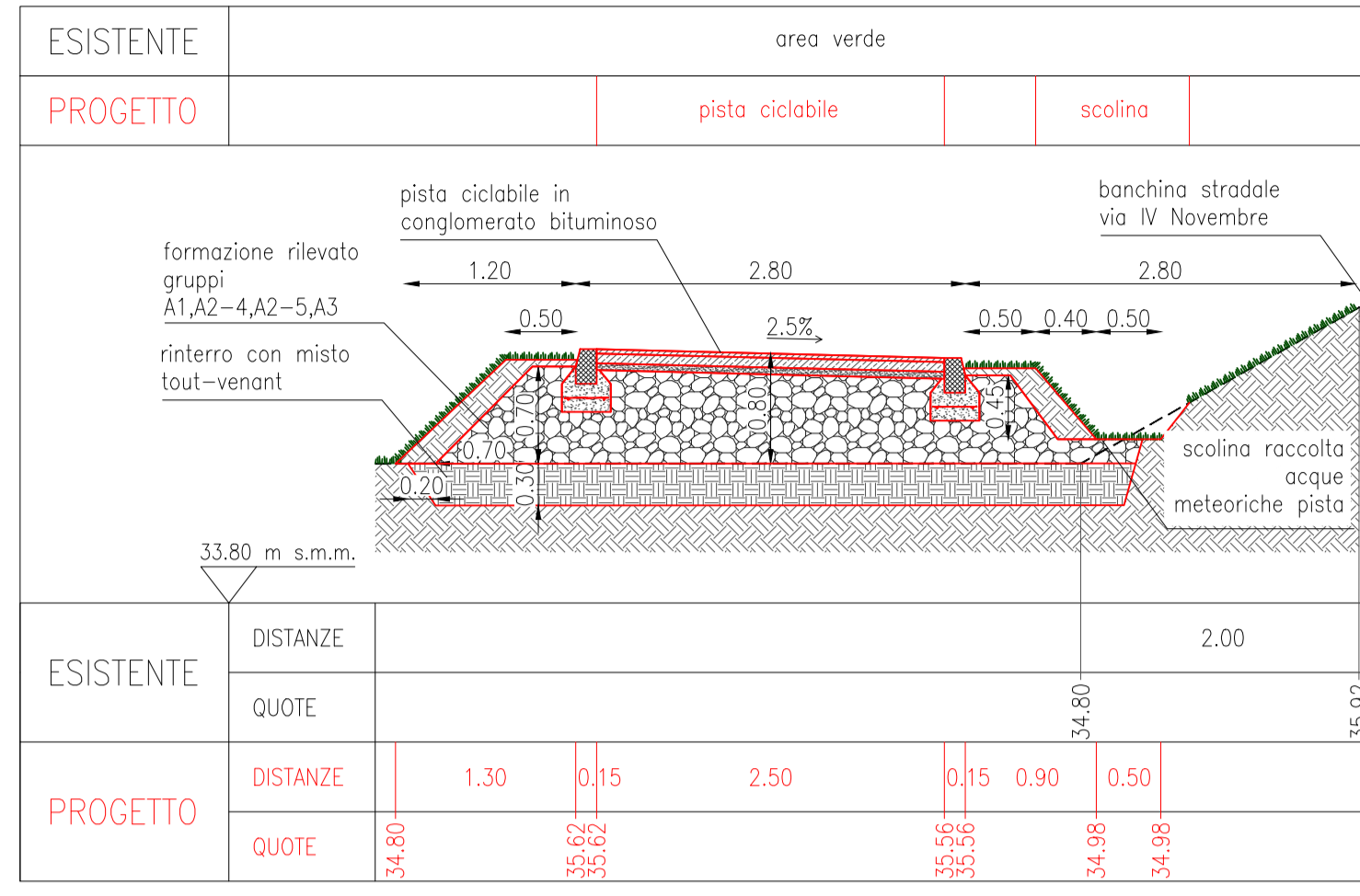


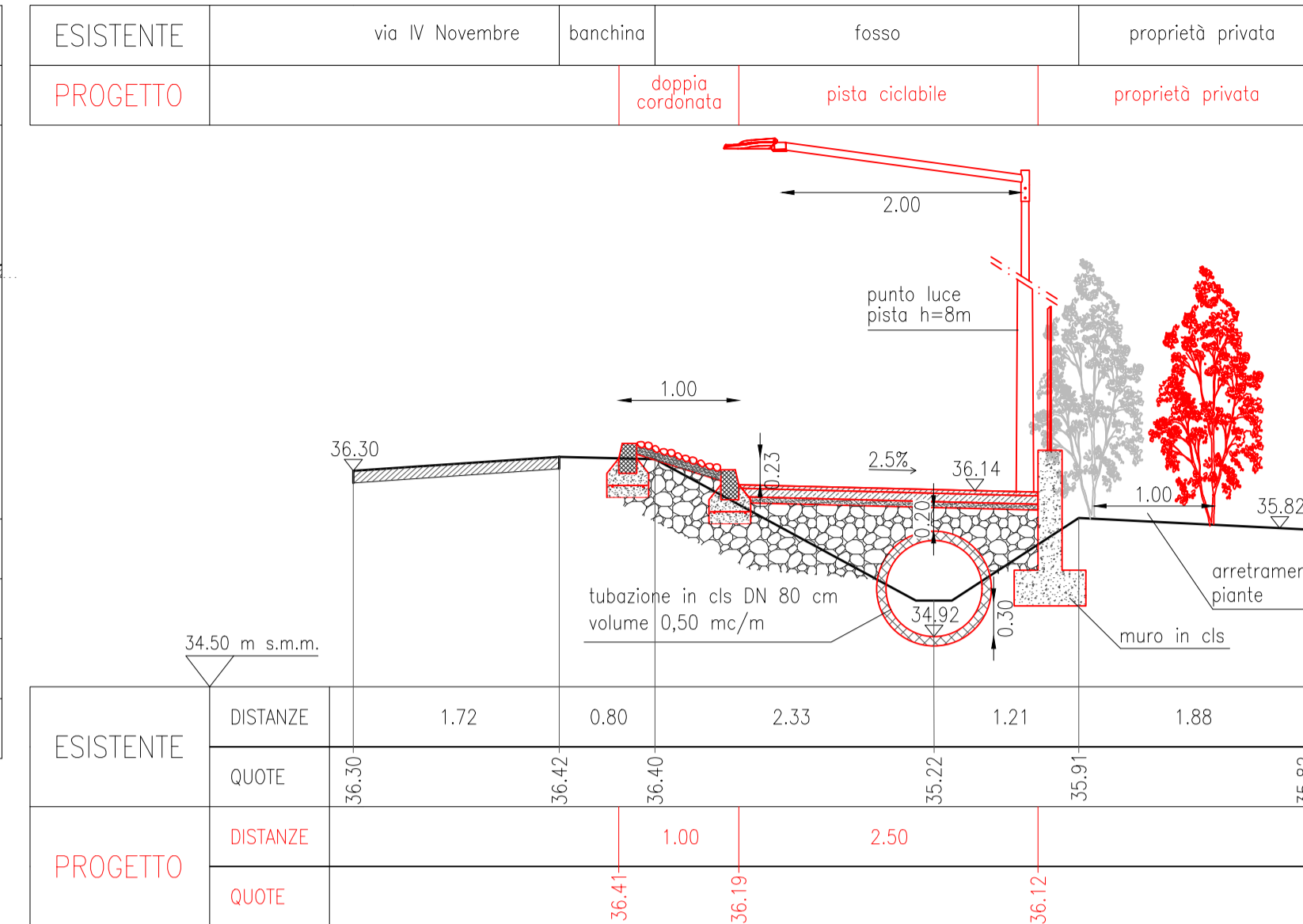
SEZIONE 1-1
scala 1:50



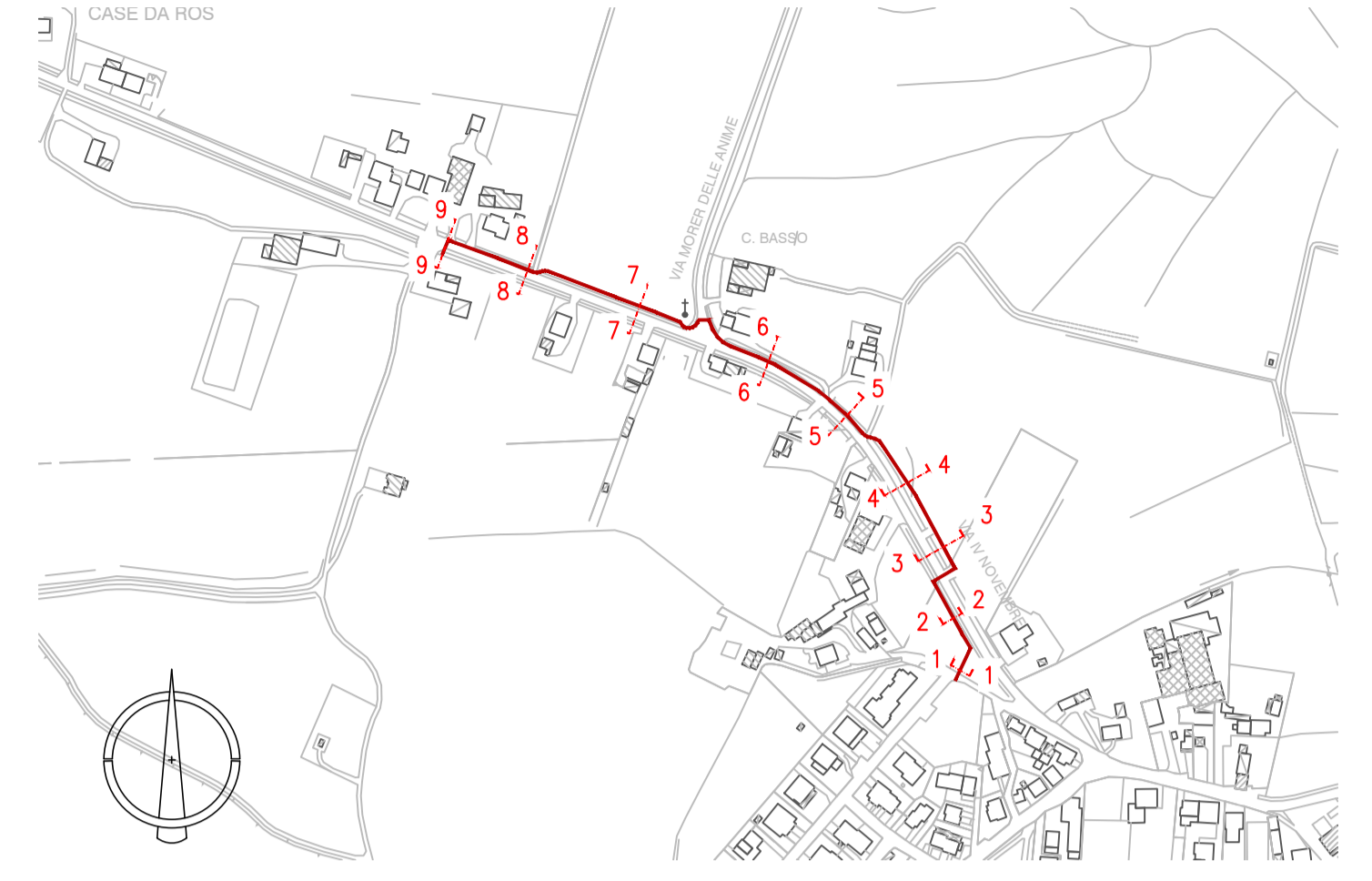
SEZIONE 2-2
scala 1:50



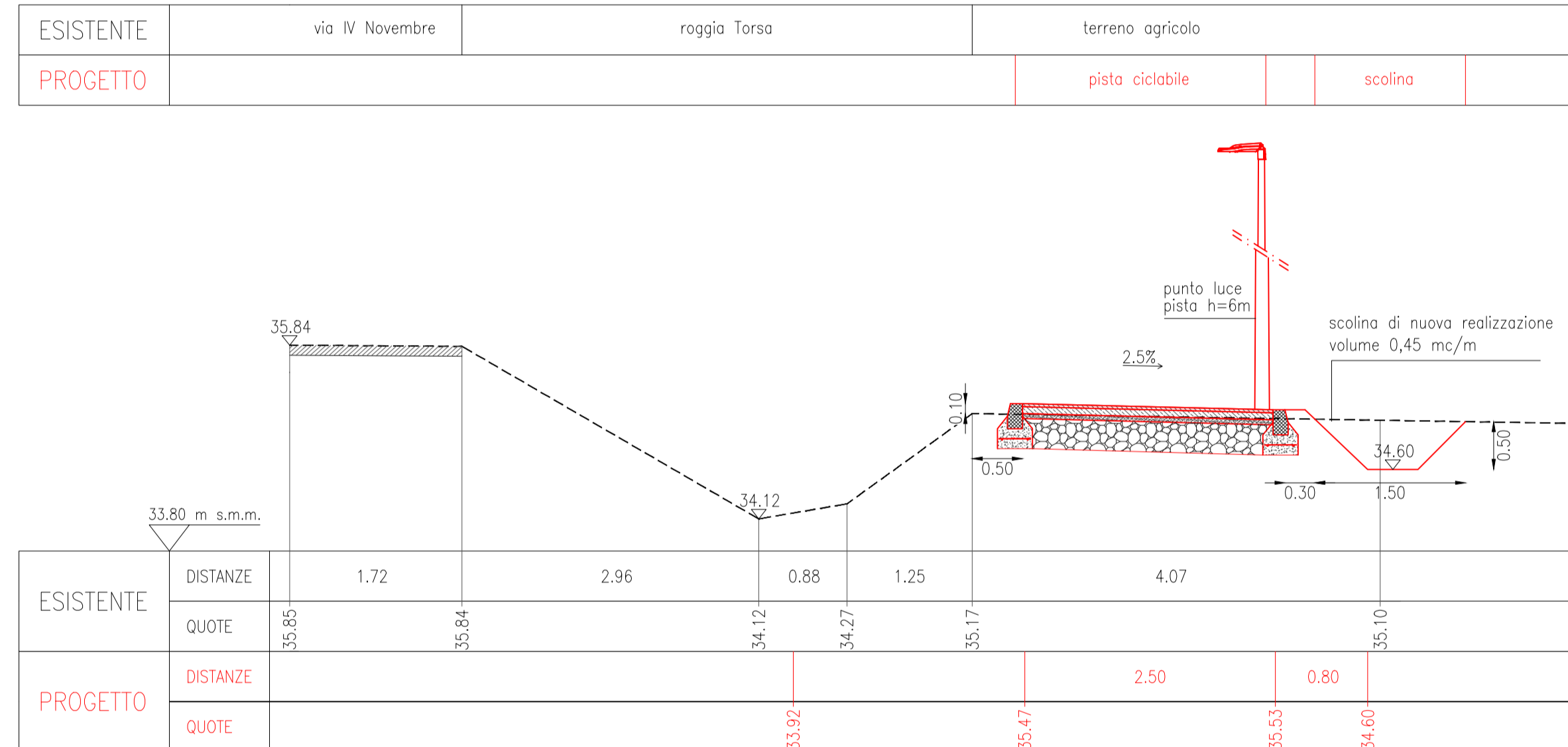
SEZIONE 5-5
scala 1:50



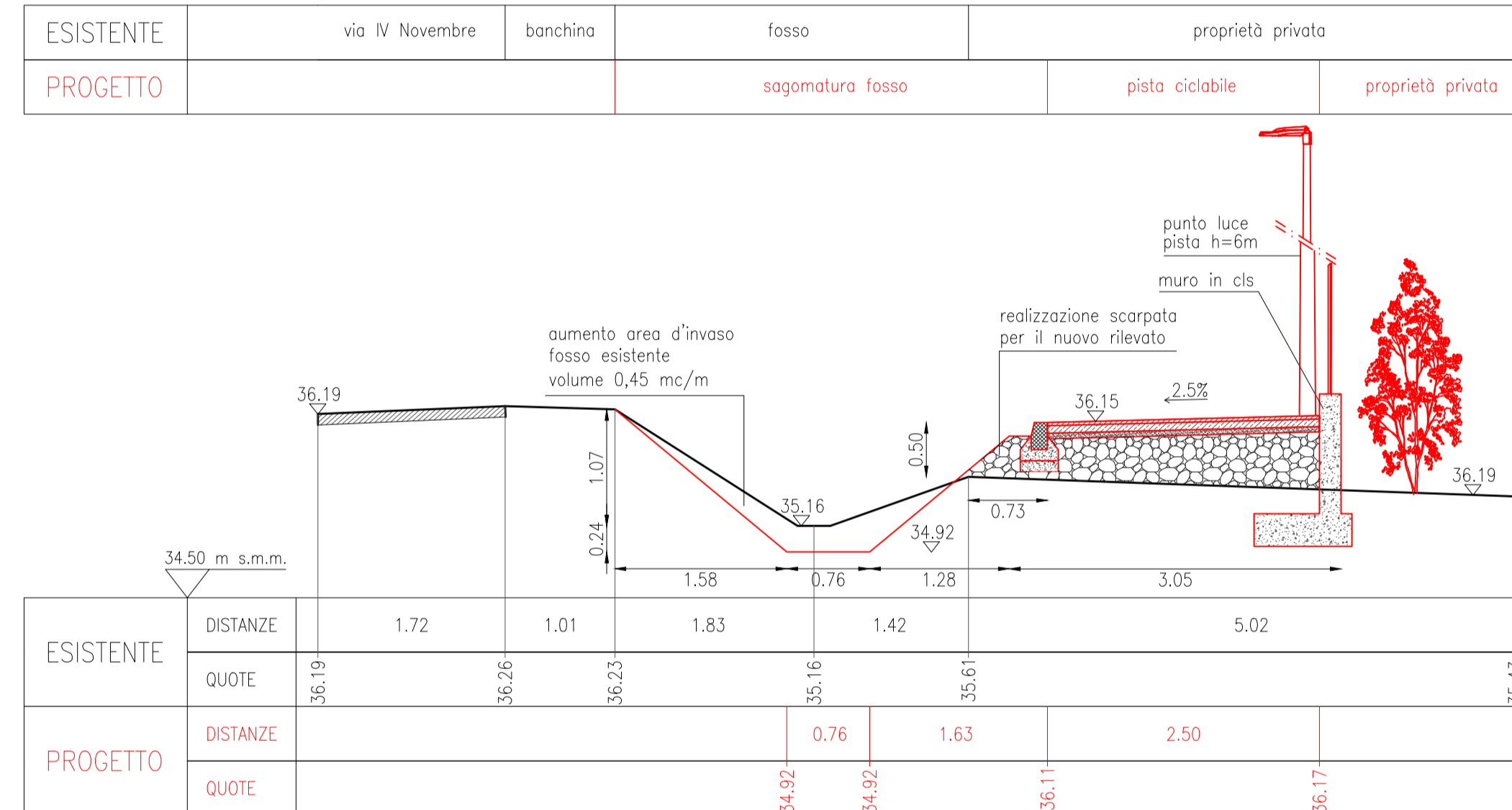
LOCALIZZAZIONE DELLE SEZIONI
scala 1:5000



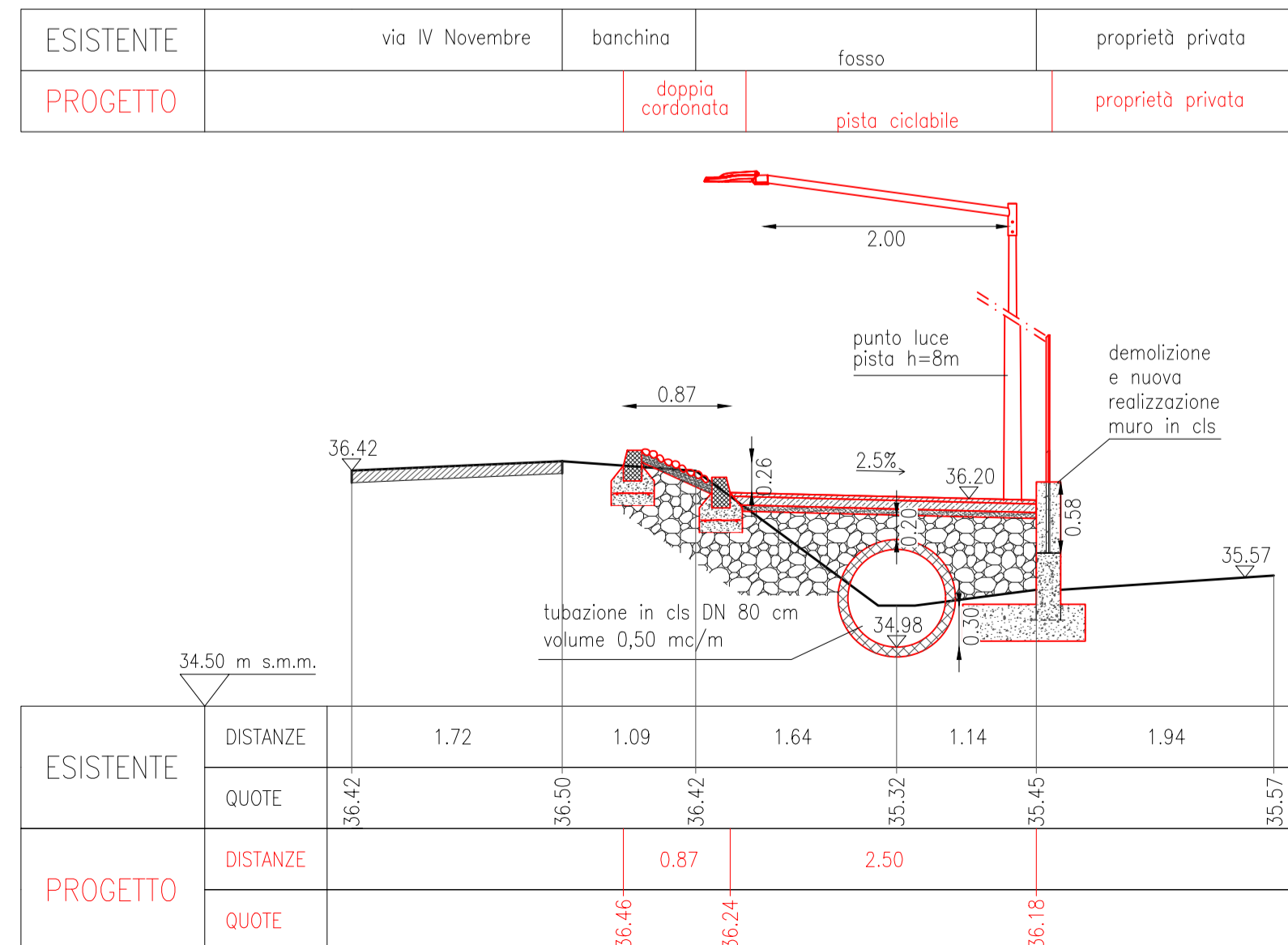
SEZIONE 3-3
scala 1:50



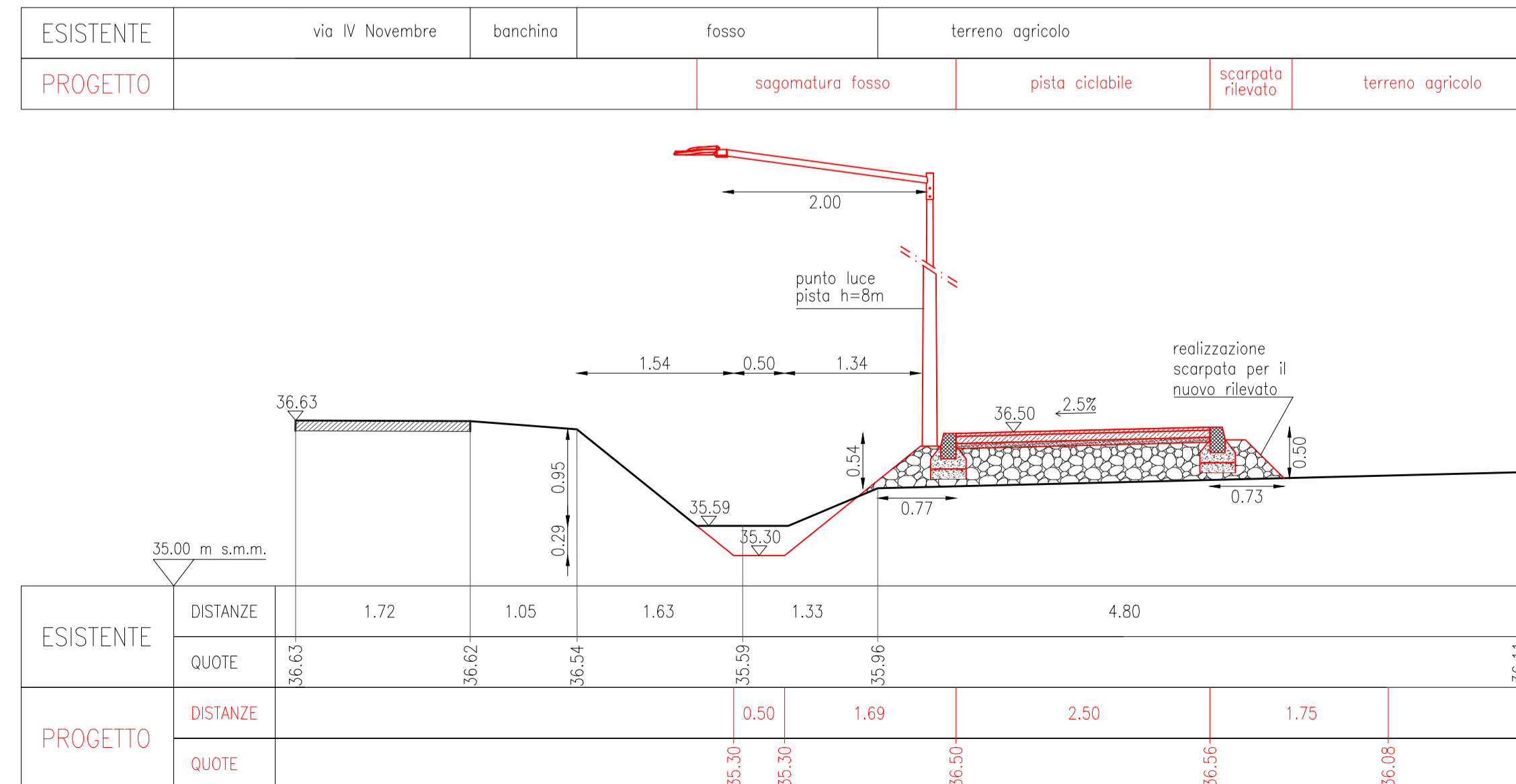
SEZIONE 4-4
scala 1:50



SEZIONE 6-6
scala 1:50



SEZIONE 7-7
scala 1:50



AMMINISTRAZIONE COMUNALE DI MARENO DI PIAVE
Provincia di Treviso

PROGETTO ESECUTIVO

Titolo:
SEZIONI TRASVERSALI DALLA 1-1 ALL'7-7

PISTA CICLABILE PER LA MESSA IN SICUREZZA DEL TRATTO STRADALE DI VIA IV NOVEMBRE, DA VIA PAPA LUCIANI A VIA MORER DELLE ANIME, E PERCORSO CICLOPEDONALE CON COLLEGAMENTO DELLA FRAZIONE DI RAMERA LUNGO LA VIA MORER DELLE ANIME E MONTICANO

Elaborato: **T.05.01**

Località:
MARENO DI PIAVE
Via IV Novembre

Progettista:
Cavallin ing. Eros

Collaboratori:

Timbro e firma:

17.11.2020	b	aggiornamento esproprio	ing. E. Cavallin	sa	ec	ec	ec	ec	Scala: 1:50
06.03.2020	a	prima emissione	ing. E. Cavallin	sa	ec	ec	ec	ec	Commessa: 7331
DATA	REV.	DESCRIZIONE	CAPO COMMESSA	OPERATORE	RIESAME	VERIFICA	VALIDAZIONE		

TECNOHABITAT ingegneria

Corte Maggiore 22/5 - 31044 Montebelluna (TV)
tel: 0423 601888
email: studio@tecnohabitatingegneria.it
www.tecnohabitatingegneria.it