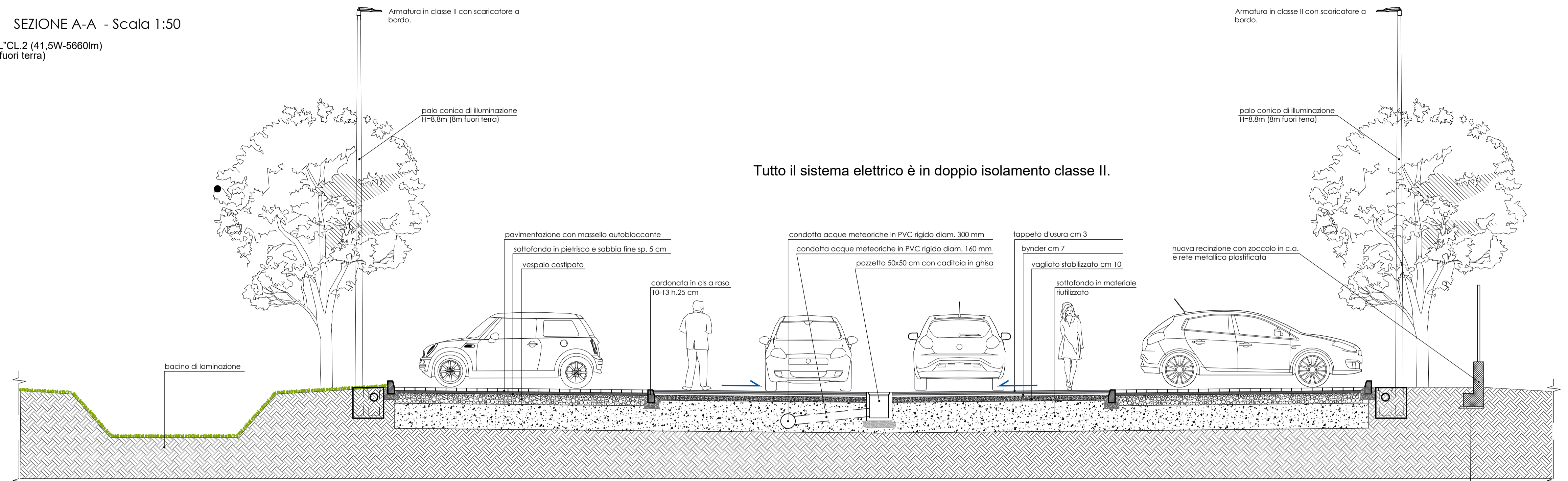
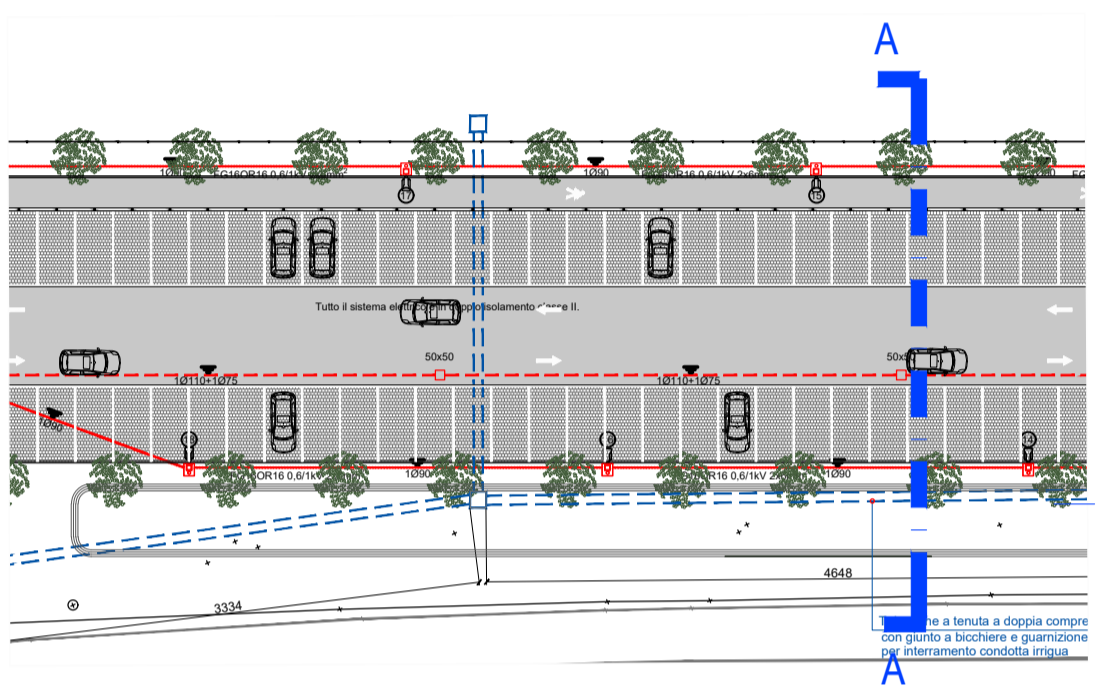


SEZIONE A-A - Scala 1:50

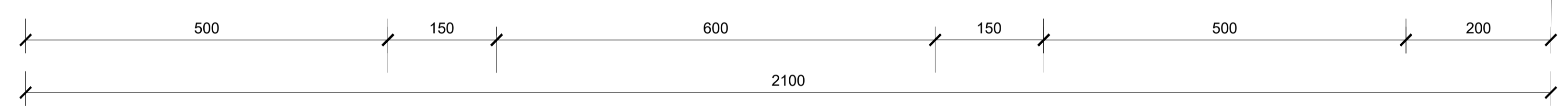


Tutto il sistema elettrico è in doppio isolamento classe II.

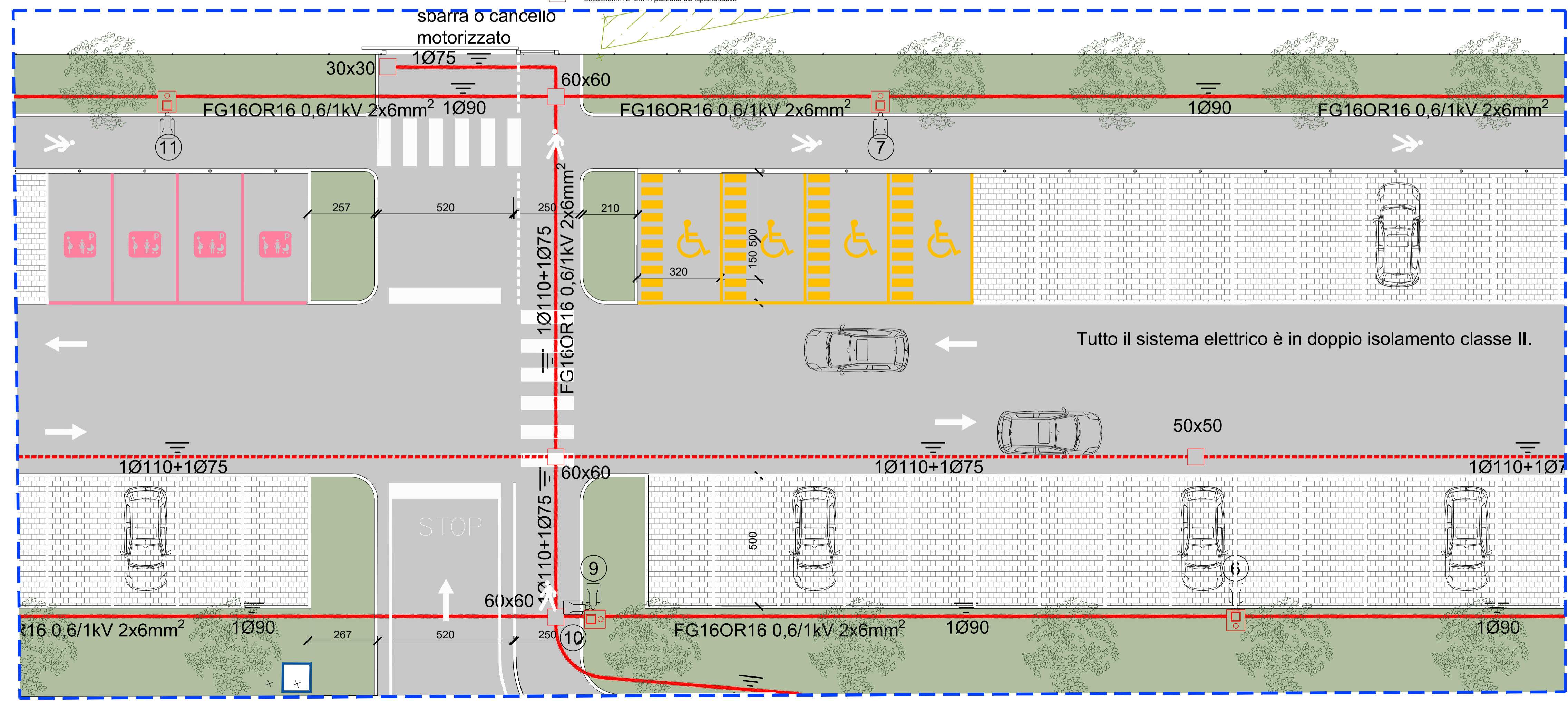


LEGENDA

- Contatore Wh ENEL
- Quadro elettrico generale
- Pozzetto con plinto palo
- Pozzetto cls ispezionabile
- Tubazione in PVC corrugato doppia parete interno liscio posa interrata
- Armatura stradale a led per palo illuminazione pubblica
- Dispensore di terra tipo picchetto a croce FeZn 50x50x5mm L=2m in pozzetto cls ispezionabile



DETTAGLIO - Scala 1:100



REGIONE VENETO

COMUNE DI / PROVINCIA DI MARENO DI PIAVE (TV)



COMMITTENTE
COMUNE DI MARENO DI PIAVE
Piazza Municipio n. 13 - 31010 MARENO DI PIAVE (TV)

PROGETTO
INTERVENTO DI ADEGUAMENTO E COMPLETAMENTO DELL'IMPIANTO SPORTIVO DENOMINATO "CITTADELLA DELLO SPORT" DI MARENO DI PIAVE, MEDIANTE RICAVO DI BLOCCO SPOGLIATOI E LOCALE BAR (LOTTO A) E REALIZZAZIONE DI AREA A PARCHEGGIO E A VERDE PUBBLICO ATTREZZATO (LOTTO B).
Via Confi Agosti - 31010 MARENO DI PIAVE (TV)

LOTTO B

PROGETTAZIONE ARCHITETTONICA E COORDINAMENTO
MIOTTO Arch. FABIO - GRASSI Arch. MARA
Piazza Vittorio Emanuele III, n.19/C - 31010 MARENO DI PIAVE (TV)

LIVELLO PROGETTAZIONE
PROGETTO ESECUTIVO
Impianti elettrici

DISEGNO
PROGETTO:
IMPIANTO ELETTRICO DI ILLUMINAZIONE PUBBLICA

SCALA 1:50 - 1:100

TAVOLA EePA_02.00

PRATICA 2001

FILE 2001_EePA_02.00

DATA 20.10.2020

REV.



Fabio Miotto
Mara Grassi
ARCHITETTI

P.zza V. Emanuele III, 19/C
31010 Mareno di Piave (TV)
Tel. 0438.1795393
Fax. 0438.1797769
mail@miottoegrassi.it
www.miottoegrassi.it