





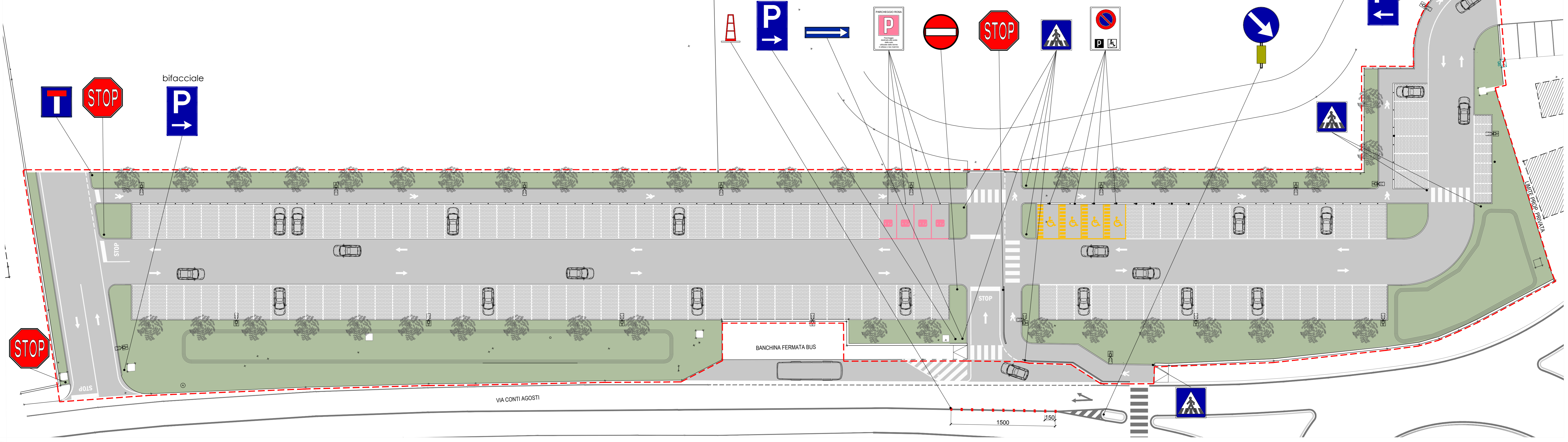
LEGENDA SEGNALETICA ORIZZONTALE

-  Segnaletica orizzontale (striscia longitudinale, linee di arresto,...)
-  Zebratura per attraversamenti pedonali
-  Striscia longitudinale rinfrangente gialla con zebratura per parcheggio disabili.
-  Striscia longitudinale rinfrangente rosa parcheggio rosa.

LEGENDA SEGNALETICA VERTICALE

-  Colonnina con indicazione di direzione e delineatore speciale di ostacolo
-  Segnale di fermata e precedenza
-  Segnale di strada senza uscita
-  Segnale di divieto di accesso
-  Segnale di senso unico
-  Segnale di passaggio pedonale
-  Segnale di parcheggio
-  Segnale di parcheggio riservato a disabili
-  Segnale di parcheggio riservato alle donne in attesa o alle neo mamme
-  Delineatore flessibile di corsia

PLANIMETRIA GENERALE - Scala 1:250



LOTTO
B

REGIONE VENETO
COMUNE DI / PROVINCIA DI MARENO DI PIAVE (TV)



COMMITTENTE
COMUNE DI MARENO DI PIAVE
Piazza Municipio n. 13 - 31010 MARENO DI PIAVE (TV)

PROGETTO
INTERVENTO DI ADEGUAMENTO E COMPLETAMENTO DELL'IMPIANTO SPORTIVO DENOMINATO "CITADELLA DELLO SPORT" DI MARENO DI PIAVE, MEDIANTE RICAVO DI BLOCCO SPOGLIATOI E LOCALE BAR (LOTTO A) E REALIZZAZIONE DI AREA A PARCHEGGIO E A VERDE PUBBLICO ATTREZZATO (LOTTO B).
Via Conti Agosti - 31010 MARENO DI PIAVE (TV)

PROGETTAZIONE ARCHITETTONICA E COORDINAMENTO
MIOTTO Arch. FABIO - GRASSI Arch. MARA
Piazza Vittorio Emanuele III, n.19/C - 31010 MARENO DI PIAVE (TV)

LIVELLO PROGETTAZIONE
PROGETTO ESECUTIVO
Architettonico

DISEGNO
PROGETTO:
SEGNALETICA ORIZZONTALE E VERTICALE

| | |
|---------|-----------------|
| SCALA | 1:250 |
| TAVOLA | AePA_08.00 |
| PRATICA | 2001 |
| FILE | 2001_AePA_08.00 |
| DATA | 20.10.2020 |
| REV. | |



Fabio Miotto
Mara Grassi
ARCHITETTI

P.zza V. Emanuele III, 19/C
31010 Mareno di Piave (TV)
Tel. 0438.1795393
Fax. 0438.1797769
mail@miottoegrassi.it
www.miottoegrassi.it