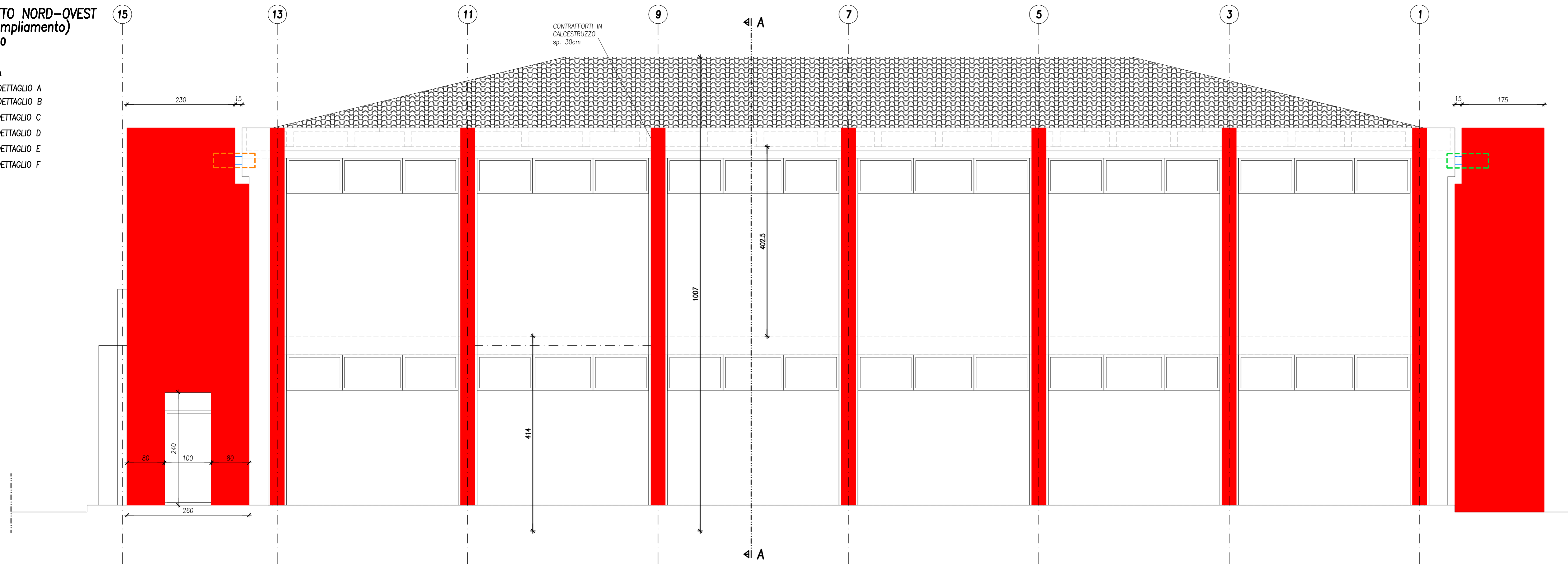
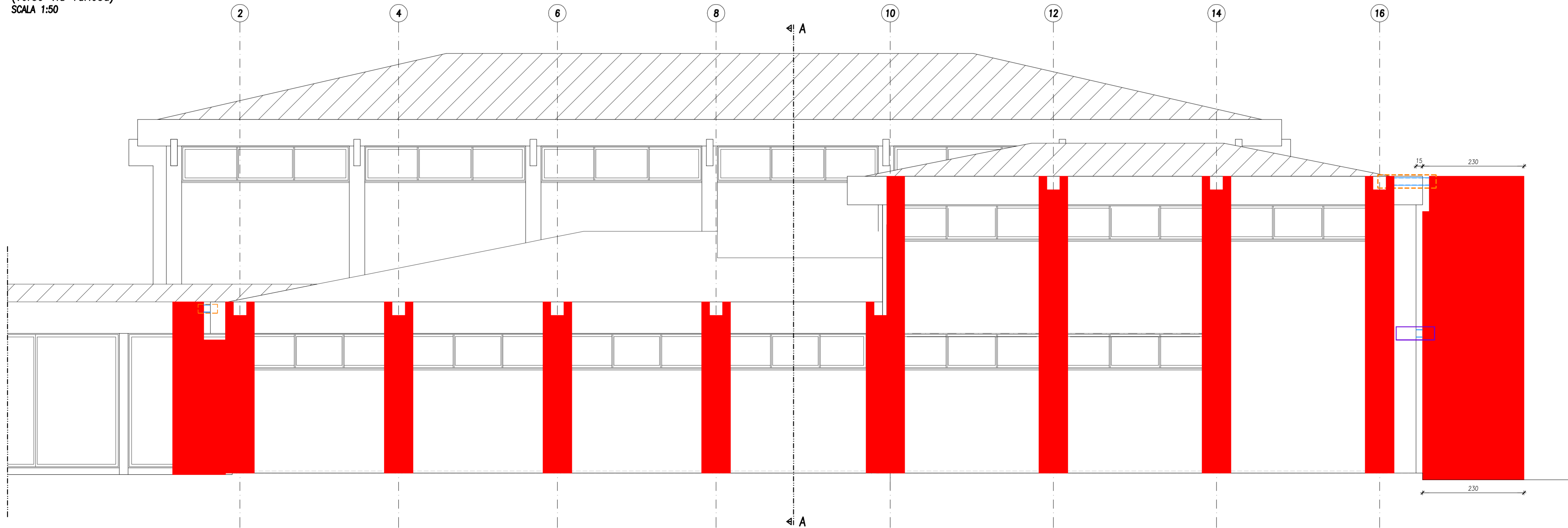


PROSPETTO NORD-VEST
(verso ampliamento)
SCALA 1:50

- LEGENDA**
- DETTAGLIO A
 - DETTAGLIO B
 - DETTAGLIO C
 - DETTAGLIO D
 - DETTAGLIO E
 - DETTAGLIO F



PROSPETTO SUD-EST
(verso via Tariosa)
SCALA 1:50



TUTTE LE MISURE E LE QUOTE DEVONO ESSERE VERIFICATE IN CANTIERE PRIMA DELL'ESECUZIONE DEI LAVORI.

PRESCRIZIONI SUI MATERIALI IN OPERA PER GLI INTERVENTI DI ADEGUAMENTO

| CLASSE DI RESISTENZA Rck | STRUTTURE DI FONDAZIONE | STRUTTURE IN ELEVAZIONE |
|-------------------------------------|-------------------------|-------------------------|
| C25/30 | C25/30 | C30/37 |
| CLASSE DI ESPOSIZIONE (UNI EN 206): | XC2 | XC4/XF1 |
| CLASSE DI CONSISTENZA (UNI EN 206): | S4 | S4 |
| DIMENSIONE NOMINALE MAX INERTI: | 25 mm | 20 mm |

ACCIAIO PER CALCESTRUZZO ARMATO
ACCIAIO IN BARRE AD ADESIONE MIGLIORATA TIPO B450C CONTROLLATO IN STABILIMENTO SOVRAPPOSIZIONE FERRI CORRENTI CHE NON SPECIFICATA MINIMO 60µ
SOVRAPPOSIZIONE RETE E.S. MINIMO 2 MASLE

ACCIAIO PER CARPENTERIA METALLICA
salvo diversa indicazione riportata nelle tavole
PROFILI E PIATTI TIPO S355J2 - ZINCATI A CALDO
ACCIAIO PER TRAFONDI TIPO S355JR O CLASSE 8.8 - ZINCATI A CALDO
TUBI PER MICROPALI TIPO S355J2H
BULLONI CLASSE 10.9 - DADO 10
CLASSE DI ESECUZIONE EXC2 SECONDO UNI EN 1090
ACCIAIO PER BARRE FILETTATE COLLEGAMENTO CONTRAFFORTI CLASSE 10.9 - ZINCATI A CALDO

CONNESSIONI ALLE STRUTTURE
PER GLI INCHIOCCI DI BARRE FILETTATE UTILIZZARE RESINE PER FISSAGGI STRUTTURALI CERTIFICATE PER AZIONI SISMICHE TIPO FISCHER FIS V* O EQUIVALENTI
ANCORAGGI MECCANICI TIPO FISCHER FAZ II O EQUIVALENTI

NOTE GENERALI

ANALISI DEI CARICHI
L'ANALISI DEI CARICHI UTILIZZATA PER IL DIMENSIONAMENTO DELLE STRUTTURE E' CONTENUTA NELLA RELAZIONE DI CALCOLO DELLE STRUTTURE.

STABILITA' IN FASE COSTRUTTIVA
IN FASE DI COSTRUZIONE/INSTALLAZIONE PREVEDERE OPPORTUNE OPERE PROVVISORIE AI FINI DELLA STABILITA' DELL'OPERA IN FASE TRANSITORIA.

QUOTE E MISURE
TUTTE LE MISURE DEVONO ESSERE VERIFICATE IN CANTIERE PRIMA DELL'ESECUZIONE DEI LAVORI.

PASSAGGIO IMPIANTI
PRIMA DELL'ESECUZIONE DEI LAVORI SI RACCOMANDA DI CONTROLLARE E VERIFICARE, IN PROSSIMITA' DELLA ZONA DI LAVORAZIONE, LA PRESENZA DI EVENTUALI INTERFERENZE QUALI SCARICHI, CONDOTTE FOGNARIE E CONDOTTE ELETTRICHE.

LEGENDA

| | | | |
|--|--|--|--|
| | | | |
| | | | |
| | | | |
| | | | |
| | | | |
| | | | |



PROVINCIA DI TREVISO COMUNE DI MARENO DI PIAVE

ADEGUAMENTO SISMICO DELLA PALESTRA DELLA SCUOLA SECONDARIA DI I° GRADO "A. MANZONI" DI VIA TARIOSA 13 - MARENO DI PIAVE (TV)

PROGETTO ESECUTIVO

COMMITTENTE:
Comune di Mareno di Piave
4° SERVIZIO - LAVORI PUBBLICI, URBANISTICA ED AMBIENTE
Responsabile: Arch. Mauro Gugel
Piazza Municipio, n. 13
31010 Mareno di Piave (TV)
C.F. 8200650262
www.marenodipiave.gov.it - ufficiotecnico@comune.marenodipiave.tv.it
tel. +39 0438 458811 - fax. +39 0438 492190

PROGETTO STRUTTURALE:
ERRE
INGEGNERIA S.r.l.
di R. Fuser · R. Scotta · R. Vitaliani
Tecnico incaricato: Ing. Roberto Scotta
Via Terraglio, n. 10
31022 Preganziol (TV)
C.F./P.IVA 03633010263
www.erreing.com - info@erreing.com
tel. +39 0422 383282 - fax. +39 0422 492702

TIMBRO E FIRMA

TITOLO Stato di progetto - Prospetti NO e SE - interventi

| | | | | | |
|------------------|----------------|------------------------|----------|-------------|-----------|
| CODICE ELABORATO | 19035PEISCA003 | REV. | 00 | SCALA | 1:50 |
| REV. N | DATA | MOTIVO DELLA EMISSIONE | ESEGUITO | CONTROLLATO | APPROVATO |
| 00 | 06/02/2020 | Emissione | AB | RS | RS |