

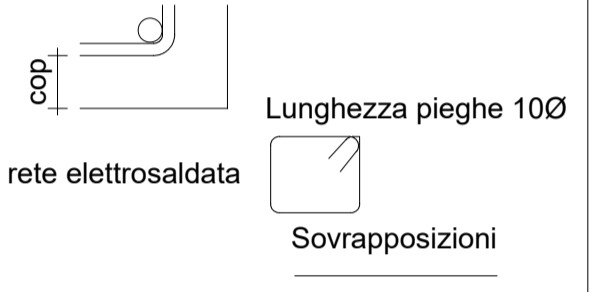
Sezione 4-4  
Scala 1:20

TUTTI I MATERIALI UTILIZZATI DOVRANNO ESSERE IDENTIFICATI, QUALIFICATI E ACCETTATI DAL D.L. SECONDO LE PROCEDURE DI CUI AL CAP.11 DEL D.M. 17 GENNAIO 2018 "NORME TECNICHE PER LE COSTRUZIONI"

PRESCRIZIONI PER IL CALCESTRUZZO							CALCESTRUZZO A PRESTAZIONE GARANTITA (UNI-EN 206-2016) - verificare con D.L.			
STRUTTURA	CLASSE DI RESISTENZA (N/mm <sup>2</sup> )			DIAMETRO MAX AGGREGATO (mm)		CLASSE DI CONSISTENZA			CLASSE DI ESPOSIZIONE	NOTE
	C25/30	C28/35	C32/40	16	25	S4	S5	Altro		
PALI DI FONDAZIONE										
FONDAZIONI IMMERSI IN ACQUA (piastre/pali)										
FONDAZIONI NON IMMERSI IN ACQUA (piastre/pali/travi colleg.)	●								XC2	Assoluto legato e sovrapposizioni AC + 0.8
SETTI / PIASTRI / MURI IMMERSI IN ACQUA										
SETTI / PIASTRI / MURI FUORI TERRA				●	●	●			XC4	Assoluto collegato e sovrapposizioni AC + 0.8. Disegno con idrogel.
SOLETTE/TRAVI INTERPIANO				●	●	●			XC4	Assoluto collegato e sovrapposizioni AC + 0.8. Disegno con idrogel.
SOLETTE/TRAVI DI COPERTURA				●	●	●			XC4	Assoluto collegato e sovrapposizioni AC + 0.8. Disegno con idrogel.
TRAVI PREFABBRICATE DI COPERTURA										

ACCIAIO PER C.A.: B450C

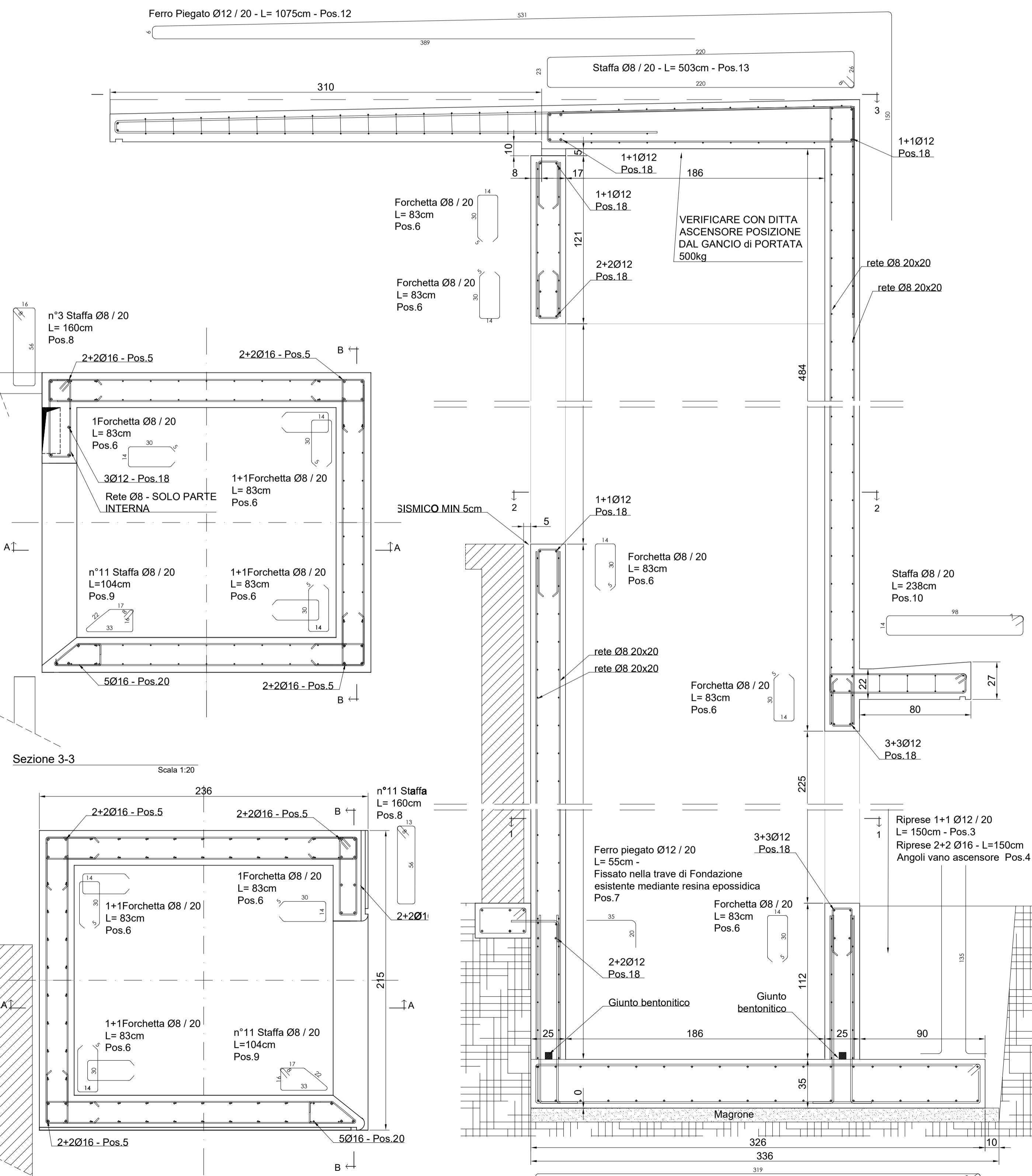
**NOTE GENERICHE:**  
 - Verificare in cantiere con la D.L. e il PROGETTO ARCHITETTONICO e IMPIANTO ASCENSORE QUOTE, INTERFERENZE CON IMPIANTI e STRUTTURE ESISTENTI PRIMA DI GETTARE O DI PRODURRE LE CARPENTERIE  
 - Rispettare la DISTANZA tra strutture (esistenti e nuove) almeno h<sub>min</sub> / 100 - GIUNTO TECNICO  
**NOTE PER STRUTTURE IN C.A.**  
 - Rispettare il copriferro (cop.) richiesto:  
 FONDAZIONI : 35mm  
 SETTI E SOLETTE : 35mm  
 - Riprese tra fondazione e pilastri: 40Ø  
 - Sovrapposizioni di armature: >40Ø oppure 2 maglie rete elettrosaldata  
 EVITARE LE SOVRAPPOSIZIONI IN ZONA TESA  
 - Lunghezza delle pieghe delle staffe: 10Ø



**CARICHI SOLETTA DI COPERTURA:**  
 Peso Proprio - G1: 7,5kN/mq  
 Carico Variabile / NEVE - SBALZO - N : 1,2kN/mq  
 Carico Variabile - SOPRA VANO - Q : 2kN/mq

**PROVINI E PROVE:**  
 VOLUME TOTALE DI GETTO < 300mc - CONTROLLO TIPO A

**FONDAZIONE**  
 n°3 Prelievi (6 cubetti) - Rottura entro 45 dal getto  
**SETTI E SOLETTE**  
 n°3 Prelievi (6 cubetti) - Rottura entro 45 dal getto  
 Se più giorni di getto: n°1 Prelievo (2 cubetti) - GIORNALIERO

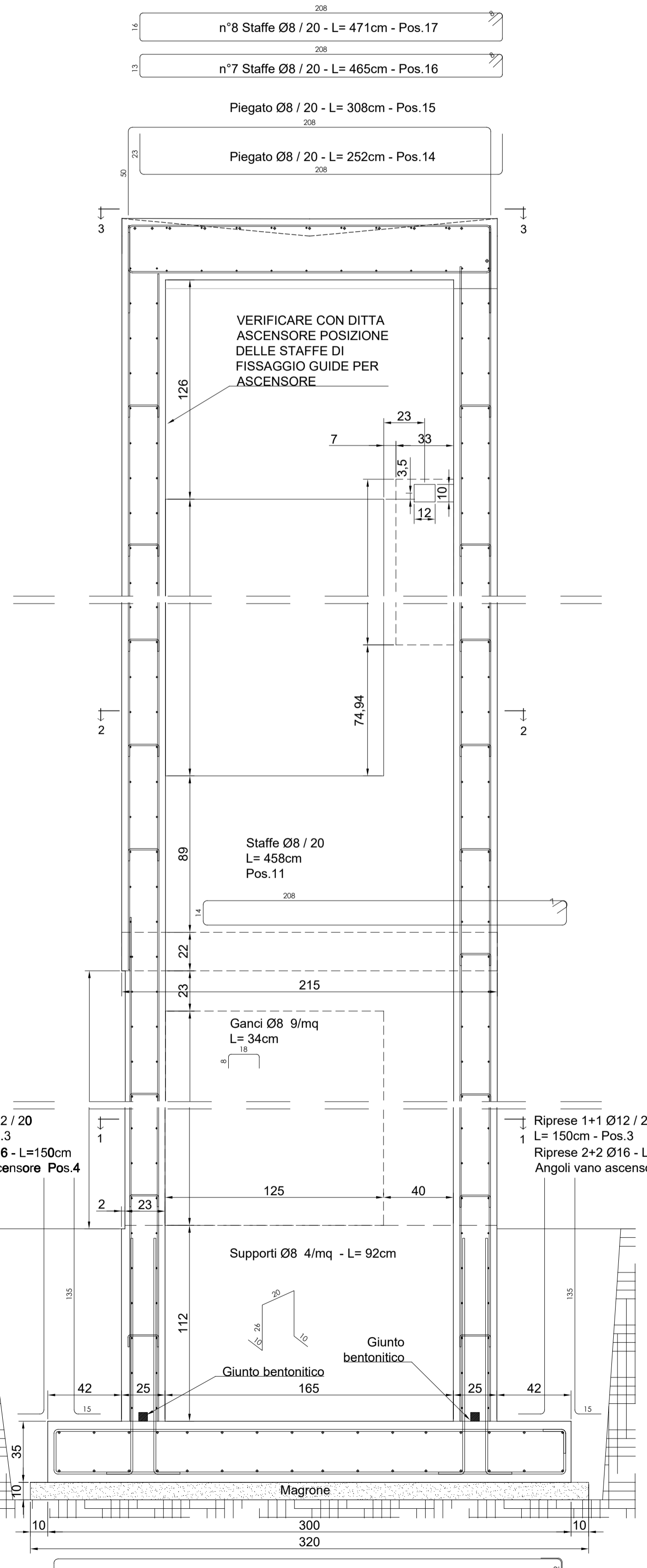


Sezione 3-3  
Scala 1:20

Sezione 2-2  
Scala 1:20

Sezione A-A  
Scala 1:20

Sezione B-B  
Scala 1:20



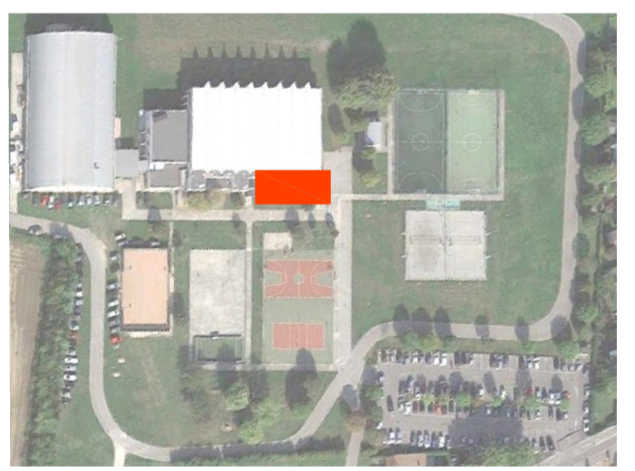
COMUNE DI MARENO DI PIAVE PROVINCIA DI TREVISO

**OPERE PER FAVORIRE IL SUPERAMENTO DELLE BARRIERE ARCHITETTONICHE CONSISTENTI NELLA INSTALLAZIONE DI UN ASCENSORE ESTERNO E ADEGUAMENTO DEL BLOCCO SERVIZI NEL PALAZZETTO DELLO SPORT DI MARENO DI PIAVE**

Codice Univoco Ufficio: PY37GA  
 Codice Identificativo Gara: Z112C6825C

PROGETTO DEFINITIVO - ESECUTIVO **S2.E**

Stato progetto ascensore: 18/03/2020  
 Dettagli Armature: 0  
 Scala: 1:20  
 File:



**COMMITTENTE:**  
 COMUNE DI MARENO DI PIAVE  
 Sindaco

**PROGETTISTA**  
 arch. Gaetan Paolo  
 Piazzetta San Marco 7/5  
 31053 PIEVE DI SOLIGO TV  
 PEC paolo.gaetan@archiworldpec.it  
 P. IVA 03319510263  
 Tel 0438 981444

**PROGETTISTA STRUTTURALE**  
 ing. Signorotto Andrea  
 via colombara, 5  
 31010 Sernaglia della Battaglia TV  
 PEC andrea.signorotto@ingpec.eu  
 P. IVA 04345940268  
 Tel 333-2825175