

Denominazione :  
**INTERVENTO DI ADEGUAMENTO E COMPLETAMENTO DELL'IMPIANTO SPORTIVO DENOMINATO "CITADELLA DELLO SPORT" DI MARENO DI PIAVE MEDIANTE RICAVO DI BLOCCO SPOGLIATOI E DI LOCALE BAR**

Committente : **COMUNE DI MARENO DI PIAVE**

Oggetto : **ELEVAZIONI PIANTA**

TAVOLA **EL1**

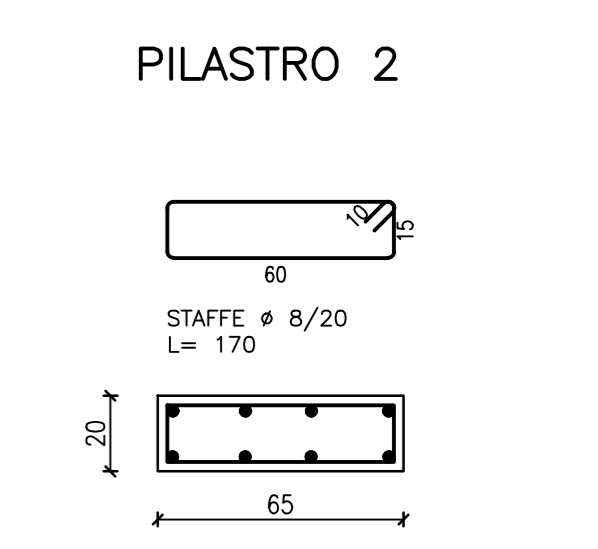
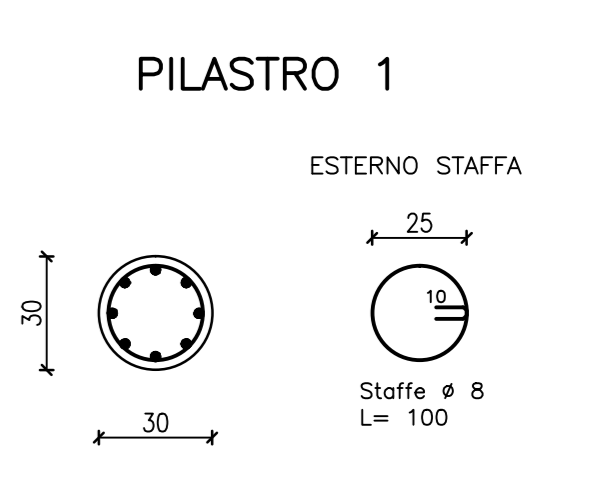
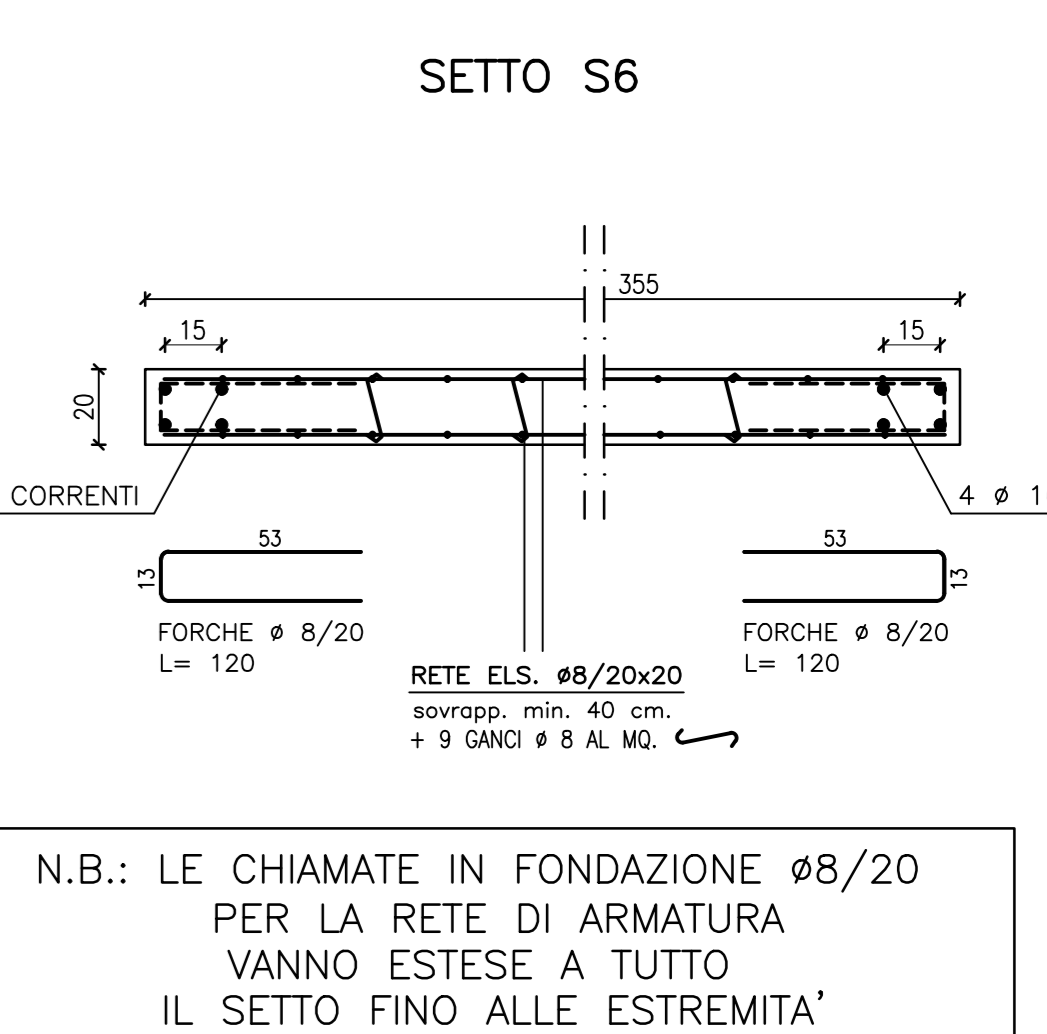
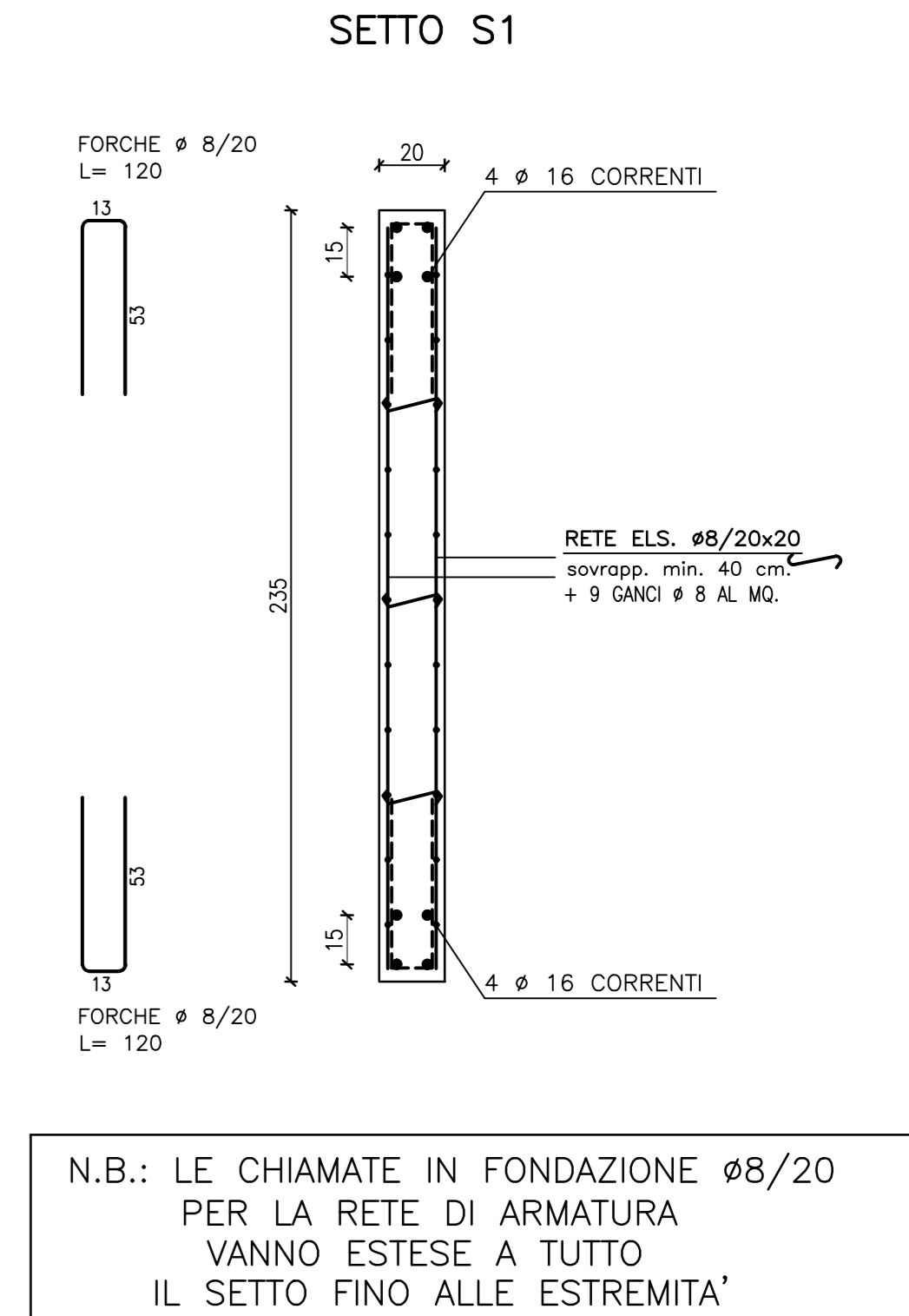
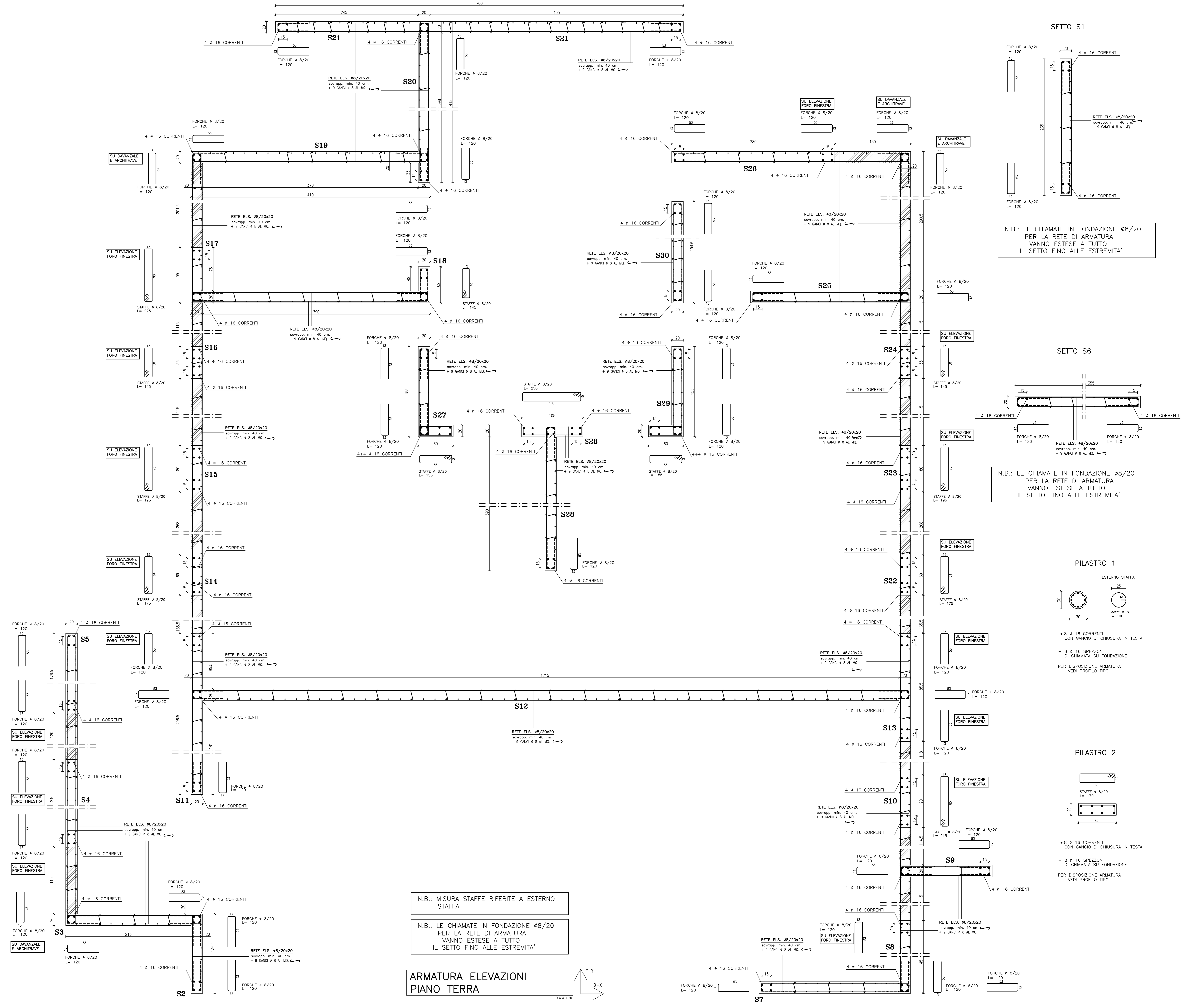
Data : **SETTEMBRE 2020** Scale : **1:20 - 1:50**

CARATTERISTICHE MATERIALI E PRESCRIZIONI										
CALCESTRUZZI	classi di esposizione			classi di resistenza			classi di consistenza			
	EN206	X1	X2	C25/30	C28/35	C32/40	C35/45	S3	S4	S5
FONDAZIONI										
PILASTRI E SETTI										
SOLETTI SOLAIO										
SCALE										

COPRIFERRI SALVO OVE DIVERSAMENTE INDICATO		ACCIAIO PER CARPENTERIA METALLICA	
COPRIFERRI MIN. STRUTTURE IN FONDAZIONE cm. 3	PER PROFILI A FREDDO S235JR - ZINCATO A CALDO PER LAMINATI S275JR - ZINCATO A CALDO	CLASSE DI ESECUZIONE EXC2 - UNI EN 1090	
COPRIFERRI MIN. STRUTTURE IN ELEVAZIONE cm. 2.5		PER PROFILI A FREDDO S235JR - ZINCATO A CALDO PER LAMINATI S275JR - ZINCATO A CALDO	
ACCIAIO PER C.A.	BULLONERIA PER COLLEGAMENTI	SALENTURE SECONDO NTC 17.01.18 - PAR 11.3.4.5	
in barre	rete els.	SAUO DOVE NON DIVERSAMENTE SPECIFICATO SI INTENDE $\phi = 0.7$ e min. $\phi = 0.7$ e min.	
tipo	tipo	controllare le misure e le quote sul posto e nei disegni architettonici - in caso di discordanza avvertire subito il direttore dei lavori per tutti i getti si prescrive l'uso del vibratore	
lamellare UNI EN 14080	lamellare UNI EN 14080		
tipo	tipo		

ING. MARCO MASCHIO  
 SEDI: via Nazionale, 7 - 31058 SUSEGANA (TV)  
 STUDIO: Viale G. Roma, 1/b - 31028 TREVISO DI PIAVE (TV)  
 Tel. 0422/489001 - 0422/489002 - 0422/489003  
 E-mail: ing.marcomaschio@gmail.com

ESECUTIVI STRUTTURALI



N.B.: MISURA STAFFE RIFERITE A ESTERNO STAFFA

N.B.: LE CHIAMATE IN FONDAZIONE Ø8/20 PER LA RETE DI ARMATURA VANNO ESTESE A TUTTO IL SETTO FINO ALLE ESTREMITA'

ARMATURA ELEVAZIONI PIANO TERRA

**PRESCRIZIONI PROVE SUI MATERIALI DA COSTRUZIONE**

ACCIAIO PER C.A. - PROVE A TRAZIONE E PIEGA IN LABORATORIO CERTIFICATO  
 PRELIEVO DI 3 SPEZZIONI L=120 PER I DIAMETRI Ø8 #10 #12 #16

CALCESTRUZZO - PROVE DI ROTTURAZIONE A COMPRESIONE IN LABORATORIO CERTIFICATO  
 n.ro 1 PRELIEVO - (2 PROVINI CUBICI DIM. 15x15x15 cm.) PER FONDAZIONI  
 n.ro 2 PRELIEVO - (4 PROVINI CUBICI DIM. 15x15x15 cm.) PER ELEVAZIONI PT  
 n.ro 1 PRELIEVO - (2 PROVINI CUBICI DIM. 15x15x15 cm.) PER COPERTURA

comunque almeno 1 PRELIEVO (2 PROVINI CUBICI DIM. 15x15x15 cm.) ogni giorno di getto