

ISOLAMENTO DELLE RETI DI DISTRIBUZIONE DEL CALORE NEGLI IMPIANTI TERMICI (DPR 26/08/1993 n°412

Tutte le tubazioni delle reti di distribuzione dei fluidi caldi in fase liquida o vapore degli impianti termici devono essere coibentate con materiale isolante il cui spessore minimo è fissato in funzione del diametro della tubazione espresso in mm e della conduttività termica utile del materiale isolante espressa W/m°C alla temperatura di 40°.
La coibentazione dovrà essere realizzata su tutte le tubazioni con rivestimento senza interruzione di continuità.

CONDUTTIVITÀ TERMICA UTILE	DIAMETRO ESTERNO DELLA TUBAZIONE (mm)					
	<1/2"	da 1/2" a 1"	da 1" a 1 1/2"	da 2" a 2 1/2"	da 3"	>3"
DELL'ISOLANTE 0,04W a 40°C	<20	da 20 a 39	da 40 a 59	da 60 a 79	da 80 a 99	>100
ESTERNO - CLINICOLO E LOCALI NON RISCALDATI spess. 100%	20 mm	30 mm	40 mm	50 mm	55 mm	60 mm
PARETI PERIMETRALI O MONTANTI VERTICALI spess. 50%	10 mm	15 mm	20 mm	25 mm	27.5 mm	30 mm
FRA LOCALI RISCALDATI IN E FUORI TRACCIA spess. 30%	6 mm	9 mm	12 mm	15 mm	16.5 mm	18 mm

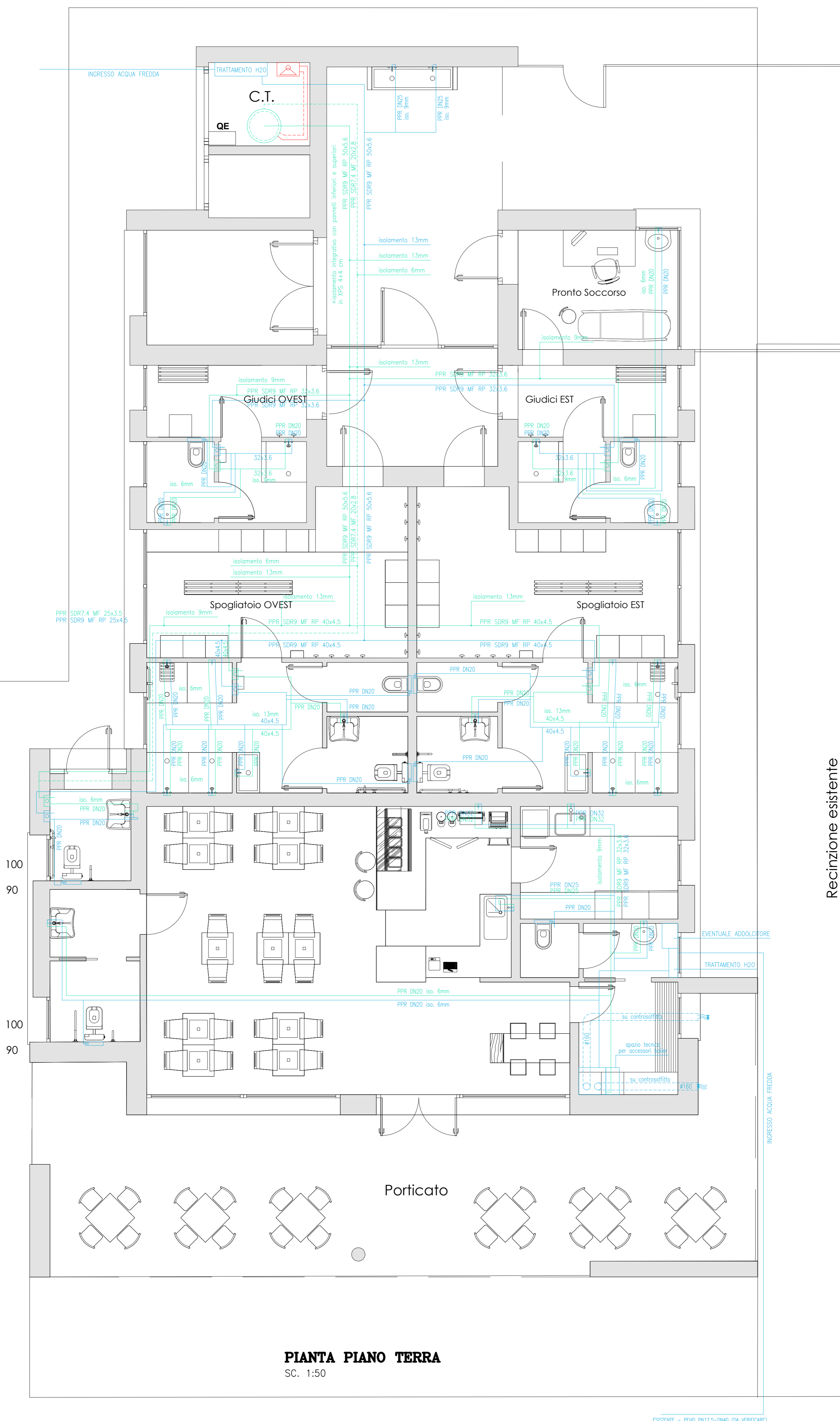
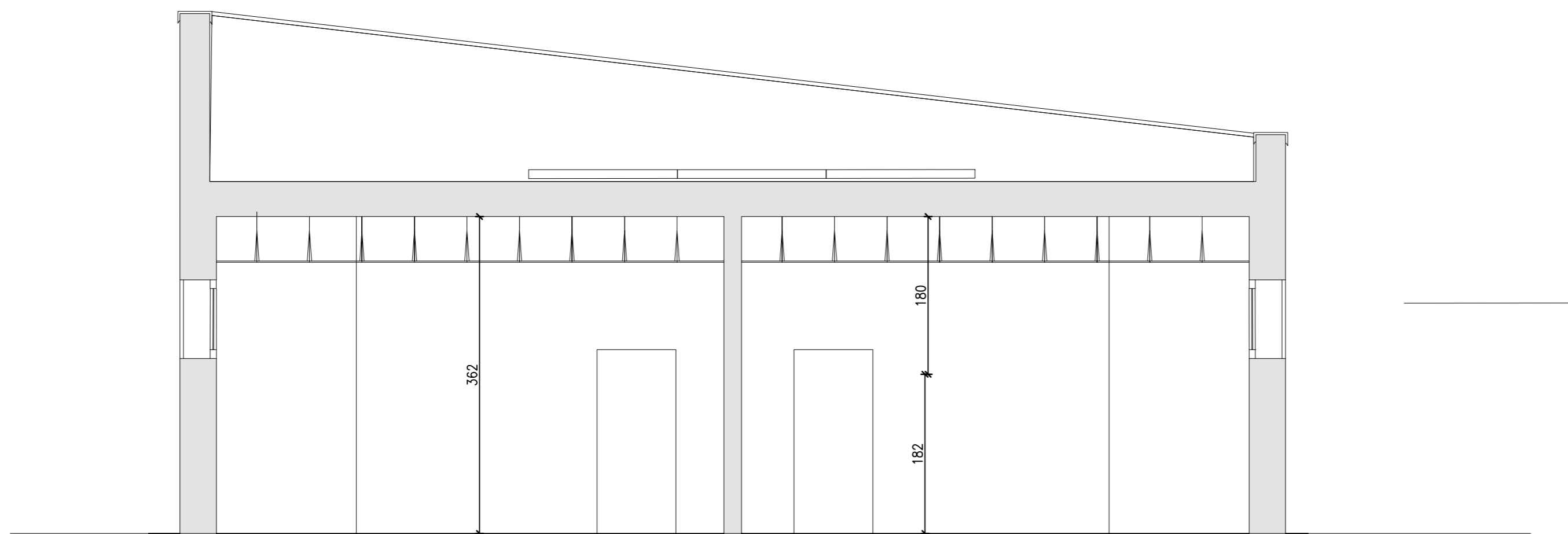
NOTA:

Sulla base dei prodotti offerti a capitolato dall'impresa appaltatrice ogni accessorio necessario alla corretta posa a regola d'arte dell'impianto ed al suo corretto funzionamento, anche se non espressamente previsto nel presente schema di impianto, si assume rientrante nella fornitura della sezione di impianto a cui compete.

L'installazione dei componenti e la realizzazione dell'impianto si intende effettuata in maniera conforme alle legge 37/08, alle norme e alle leggi vigenti in materia di impianti termici e idrosanitari.

LEGENDA:

- Linea mandata ACQUA CALDA SANITARIA e ACQUA FREDDA in tubo in PPR SDR 7,4/9 MF RP per usi idrotermosanitari. Coibentazione con materiale a celle chiuse di spessore come da tabella DPR 412/93 con conduttività termica utile non superiore a 0,040 W/mK.
- - - Linea RICIRCOLO ACQUA CALDA SANITARIA in tubo in PPR SDR 7,4/9 MF RP per usi idrotermosanitari. Coibentazione con materiale a celle chiuse di spessore come da tabella DPR 412/93 con conduttività termica utile non superiore a 0,040 W/mK.
- - - Linea mandata/ritorno CIRCUITO PRIMARIO CALDAIA in tubo di acciaio nero SS tipo gas serie normale. Coibentazione con cappellette flessibili in espanso a base di gomma sintetica a celle chiuse. Spessore come da tabella DPR 412/93 con conduttività termica utile non superiore a 0,040 W/mK. rivestimento in lamierino in PVC.



PIANTA PIANO TERRA
SC. 1:50

Recinzione esistente

LOTTO
A

<p>REGIONE VENETO</p>	<p>COMUNE DI / PROVINCIA DI MARENO DI PIAVE (TV)</p>
<p>COMMITTENTE COMUNE DI MARENO DI PIAVE Via Municipio n. 13 - 31010 MARENO DI PIAVE (TV)</p>	
<p>PROGETTO INTERVENTO DI ADEGUAMENTO E COMPLETAMENTO DELL'IMPIANTO SPORTIVO DENOMINATO "CITADELLA DELLO SPORT" DI MARENO DI PIAVE, MEDIANTE RICAPO DI BLOCCO SPOGLIATOI E LOCALE BAR (LOTTO A) E REALIZZAZIONE DI AREA A PARCHEGGIO E A VERDE PUBBLICO ATTREZZATO (LOTTO B). Via Confi Agosti - 31010 MARENO DI PIAVE (TV)</p>	
<p>PROGETTAZIONE ARCHITETTONICA E COORDINAMENTO MIOTTO Arch. FABIO - GRASSI Arch. MARA Piazza Vittorio Emanuele III, n.19/C - 31010 MARENO DI PIAVE (TV)</p>	
<p>INGEGNERIA MASCHIO Ing. MARCO Via Nazionale, n. 7 - 31058 SUSEGANA (TV)</p>	
<p>PROGETTAZIONE IMPIANTI MECCANICI CANCIAN Ing. GIANLUIGI Via Campana, n.66 - 31010 MARENO DI PIAVE (TV)</p>	
<p>PROGETTAZIONE IMPIANTI ELETTRICI SACCON P.I. MASSIMO Via Dante, n.28 - 31025 SANTA LUCIA DI PIAVE (TV)</p>	
<p>LIVELLO PROGETTAZIONE PROGETTO ESECUTIVO Impianto Idro-Termo-Sanitario e Meccanico</p>	
<p>DISEGNO PIANTA DISTRIBUZIONE IMPIANTO SANITARIO</p>	
<p>SCALA</p>	<p>1:50</p>
<p>TAVOLA</p>	<p>Te_01.00</p>
<p>PRATICA</p>	<p>1904</p>
<p>FILE</p>	<p>Te_01.00</p>
<p>DATA</p>	<p>20.10.2020</p>
<p>REV.</p>	

**Fabio Miotto
Mara Grassi
ARCHITETTI**

P.zza V. Emanuele III, 19/C
31010 Mareno di Piave (TV)
Tel. 0438.1795393
Fax. 0438.1797769
michi@miottoegrassi.it
www.miottoegrassi.it